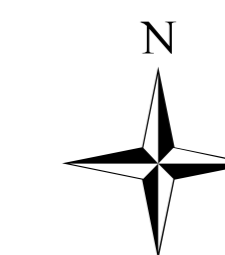
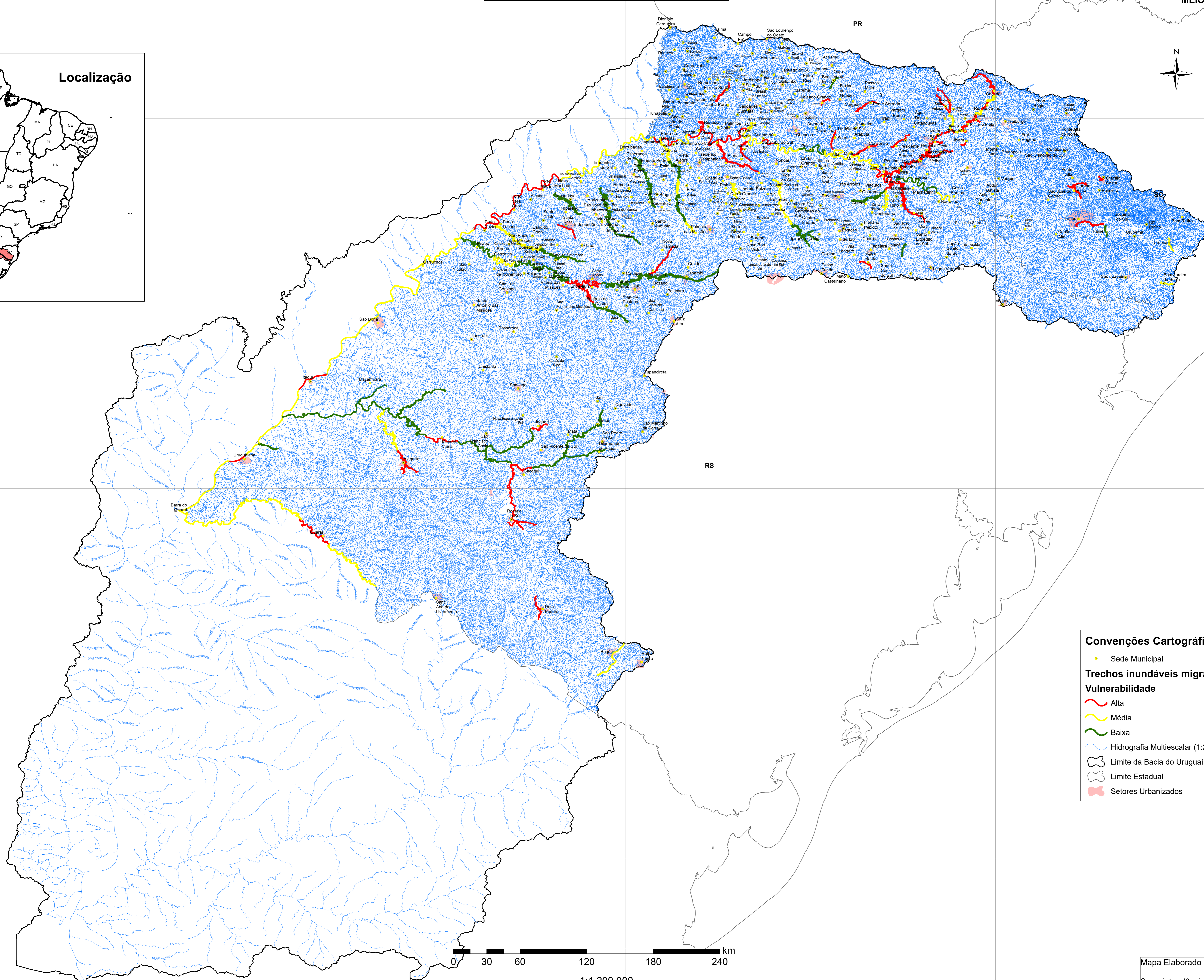
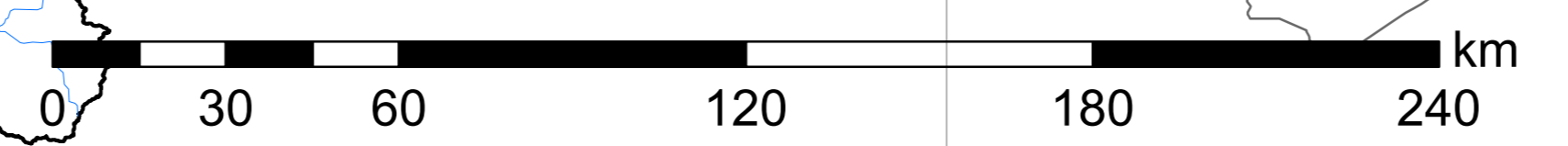


Localização



Convenções Cartográficas

- Sede Municipal
- Trechos inundáveis migrados da escala ao milionésimo
- Vulnerabilidade
 - Alta
 - Média
 - Baixa
- Hidrografia Multiescalar (1:25.000 - SC e 1:50.000 - RS)
- Limite da Bacia do Uruguai (Área de Contribuição)
- Limite Estadual
- Setores Urbanizados



1:1.200.000
Sistema de Projeção Geográfica
Datum SIRGAS 2000

Mapa Elaborado na Agência Nacional de Águas - ANA
Superintendência de Operações e Eventos Críticos - SOE
Coordenação de Eventos Críticos - COVEC
Brasília, março de 2017.