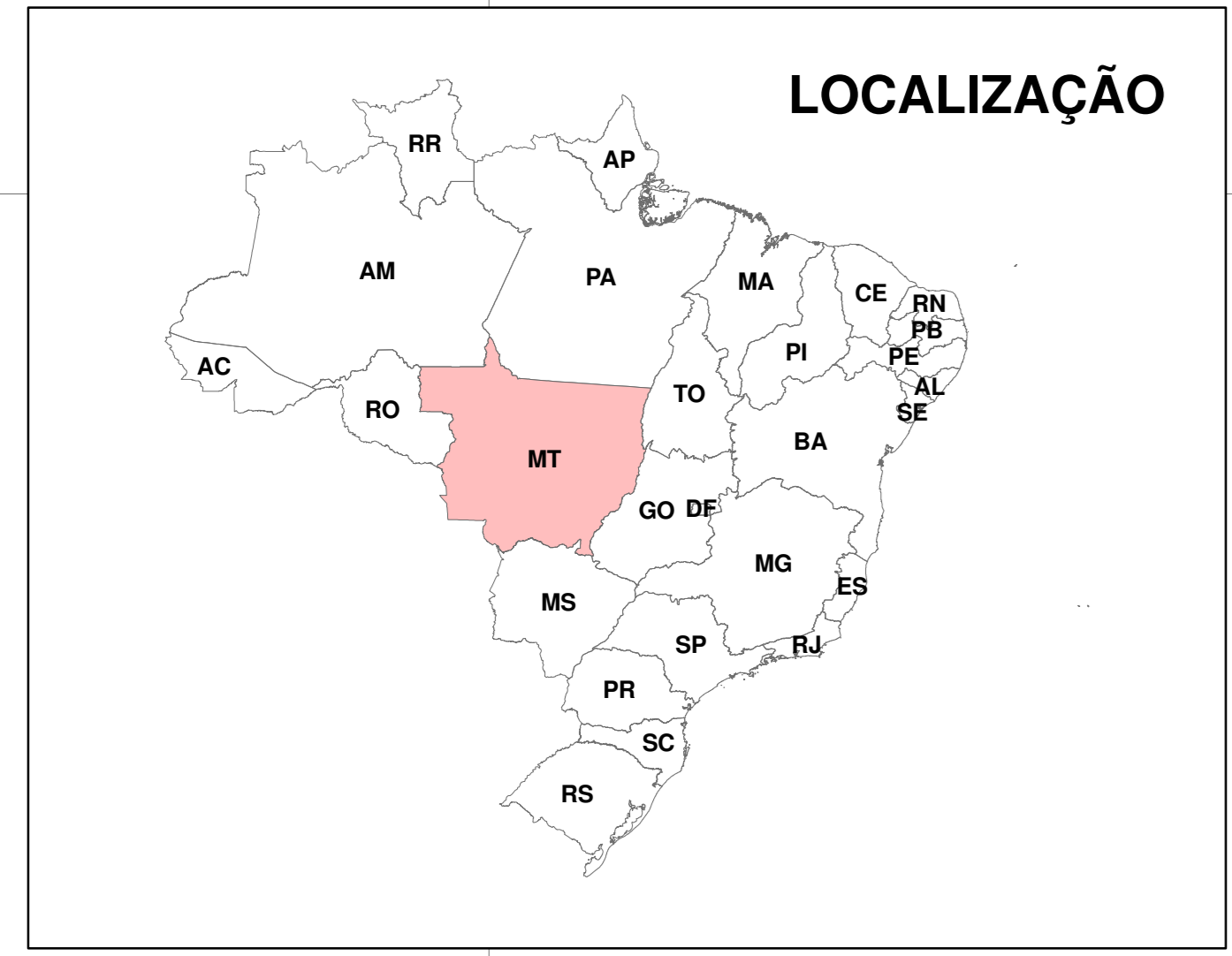


**Vulnerabilidade:** grau de suscetibilidade ou de risco a que está exposta uma população de sofrer danos por um desastre natural



No Mato Grosso foram identificados 361 trechos inundáveis em 78 cursos d'água em 80 dos 141 municípios. Do total, 173 (48%) foram considerados de alta vulnerabilidade a inundações graduais; 121 (33%), de média e 67 (19%), de baixa. O rio Cuiabá apresenta 21 trechos de alta vulnerabilidade, dos quais 14 estão localizados na capital, Cuiabá.

**República Federativa do Brasil**  
Dilma Vana Rousseff  
Presidenta

**Ministério do Meio Ambiente - MMA**  
Isabella Teixeira  
Ministra

**Agência Nacional de Águas - ANA**  
*Diretoria Colegiada*  
Vicente Andrés Guilló - Diretor-Presidente  
Paulo Lopes Varela Neto  
Dalvino Troccoli Franca  
João Gilberto Lotufo Conejo

**Equipe Técnica - Agência Nacional de Águas**  
Coordenação - Superintendência de Usos Múltiplos e Eventos Críticos - SUM

Joaquim Guedes Corrêa Gondim Filho (Superintendente)  
Coordenação Geral

João Gilberto Lotufo Conejo (Diretor)  
Joaquim Guedes Corrêa Gondim Filho (Superintendente)  
Marcelo Jorge Medeiros (Gerente)  
Adalberto Meller  
Concepção do projeto

Marcelo Jorge Medeiros (Gerente)  
Coordenação Executiva

Geraldo José Lucatelli Doria de Araújo Júnior  
Produção Cartográfica

**Eurides de Oliveira**  
Manfredo Pires Cardoso  
Márcia Regina Silva Cerqueira Coimbra  
Othon Filho de Oliveira  
Priscyla Conti de Mesquita  
Valdemar Santos Guimaraes  
Colaboradores

**ENTIDADES ESTADUAIS PARTICIPANTES**

**Mato Grosso**  
Secretaria de Estado do Meio Ambiente - SEMA  
Conselho Estadual de Recursos Hídricos - CEHIDRO  
Coordenadoria Estadual de Defesa Civil - CEDEC  
Centro de Pesquisas Agropecuárias do Pantanal - CPAP/EMBRAPA

**PARCEIROS INSTITUCIONAIS FEDERAIS**  
Companhia de Pesquisa de Recursos Minerais - CPRM  
Companhia Hidro Elétrica do São Francisco - CHESF  
Companhia de Desenvolvimento dos Vales do São Francisco e do Parnaíba - CODEVASF  
Departamento Nacional de Obras Contra as Secas - DNOCS  
Instituto Brasileiro do Meio Ambiente e dos Recursos Naturais Renováveis - IBAMA

© Agência Nacional de Águas - ANA, 2012  
Setor Policial Sul, Área 5, Quadra 3, Blocos B, L, M e T  
CEP 70610-200, Brasília - DF  
PABX: (61) 2109-5400  
www.ana.gov.br

O Projeto Atlas de Vulnerabilidade a Inundações é focado nos eventos de inundações graduais ou de planície, os quais possuem como característica principal a subida e a descida paulatina dos níveis dos rios. São, em quase todo o País, sazonais e podem acarretar em desastres com significativas perdas econômicas nas regiões afetadas, embora o número de mortes seja inferior a outros fenômenos relacionados à água, como as enxurradas, por exemplo.

**Etapas de Execução do Projeto Atlas de Vulnerabilidade a Inundações:**

- Preparação de informações e mapas preliminares do Estado
- Coleta de dados nos Estados e Defesa Civil
- Informações implantadas na base hidroreferenciada da ANA
- Validação pelo Estado do mapa de vulnerabilidade a inundações

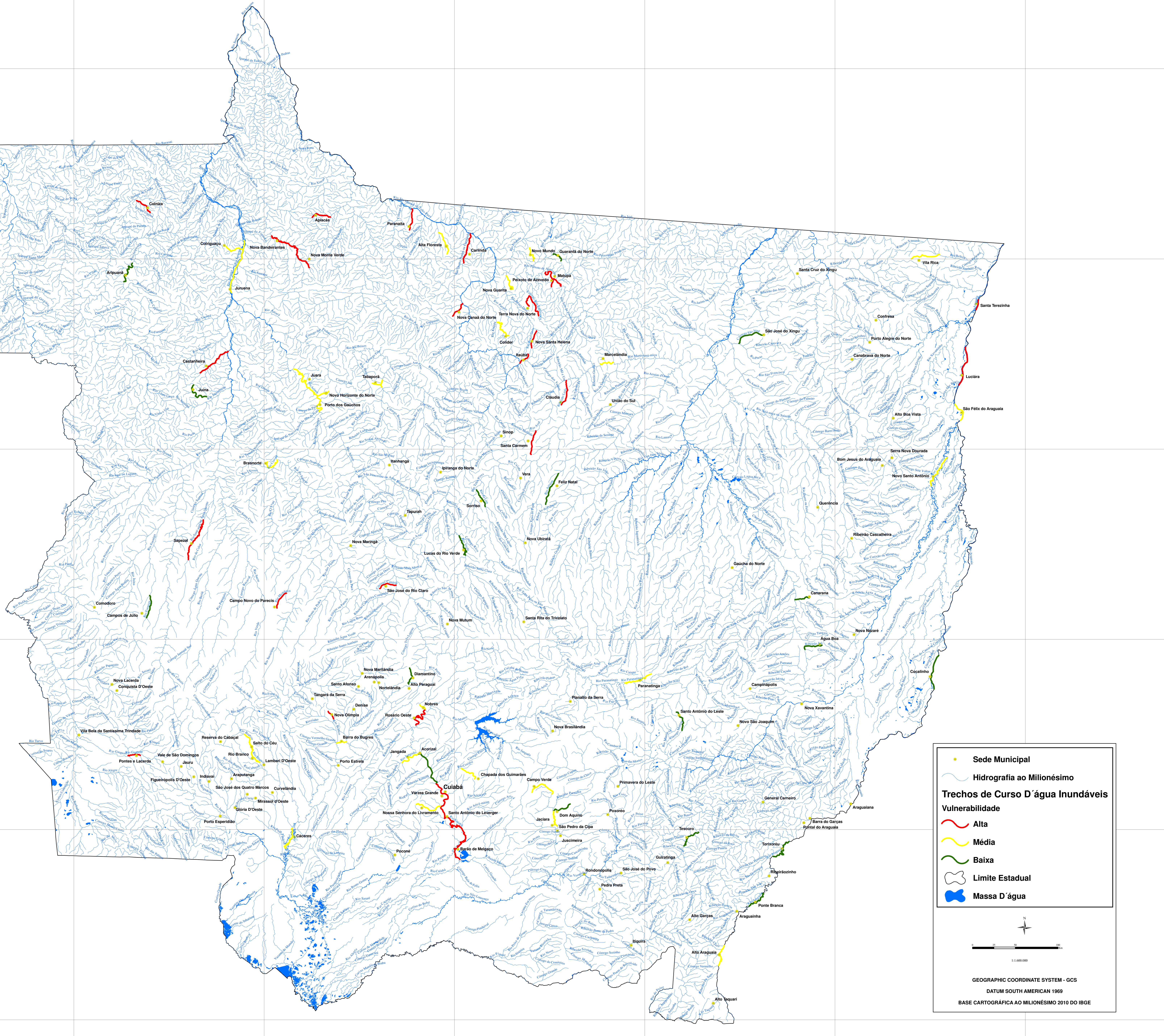
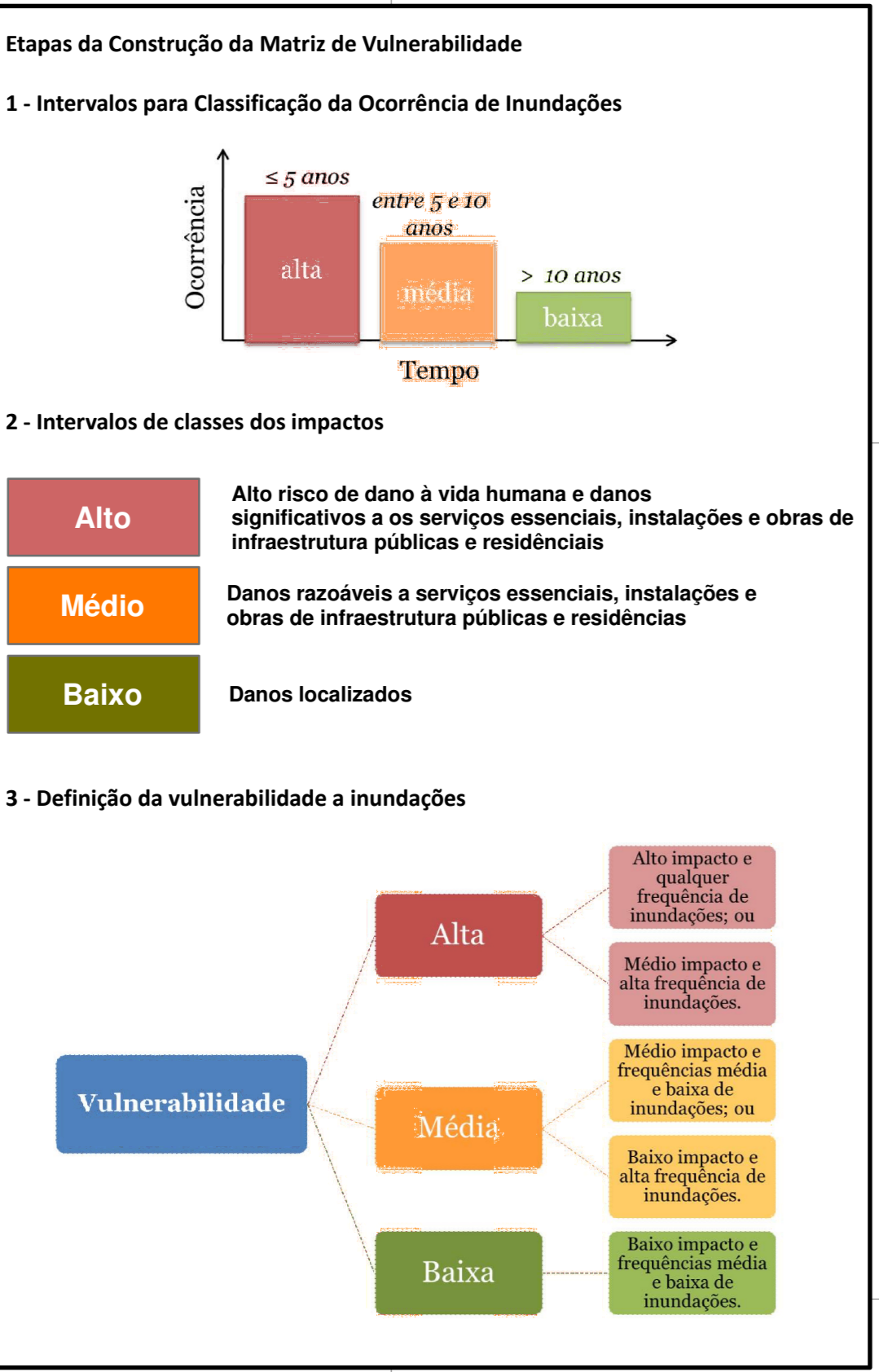
**Atividades realizadas até a disponibilização dos mapas:**

**Definição dos Trechos Inundáveis:**

- Preparação dos mapas de hidrografia ao milionésimo por Estado;
- Cronograma de reuniões com os órgãos gestores de recursos hídricos e Defesas Civis Estaduais;
- Visita aos Estados para apresentação e coleta de dados nos órgãos gestores Estaduais e Defesa Civil;
- Recebimento e interpretação das bases trabalhadas pelos Estados;
- Aplicação a base hidroreferenciada da ANA;
- Validação dos resultados em conjunto com os Estados;
- Confeção do Mapa de Trechos Inundáveis do Brasil, com recortes Nacional, por Regiões, por Estados e por bacia hidrográfica.

**Definição da Vulnerabilidade:**

- Construção da matriz de vulnerabilidade;
- Validação dos resultados da matriz com os órgãos gestores de recursos hídricos e Defesa Civil dos Estados;
- Confeção do Mapa de Vulnerabilidade às Inundações dos principais rios Brasileiros, na escala ao milionésimo, em recortes Nacional, Estadual, por Regiões e bacias hidrográficas.



**Sede Municipal**

**Hidrografia ao Milionésimo**

**Trechos de Curso D'água Inundáveis Vulnerabilidade**

- Alta
- Média
- Baixa

**Limite Estadual**

**Massa D'água**

1:1.000.000

GEOGRAPHIC COORDINATE SYSTEM - GCS  
DATUM SOUTH AMERICAN 1969  
BASE CARTOGRÁFICA AO MILIONÉSIMO 2010 DO IBGE