

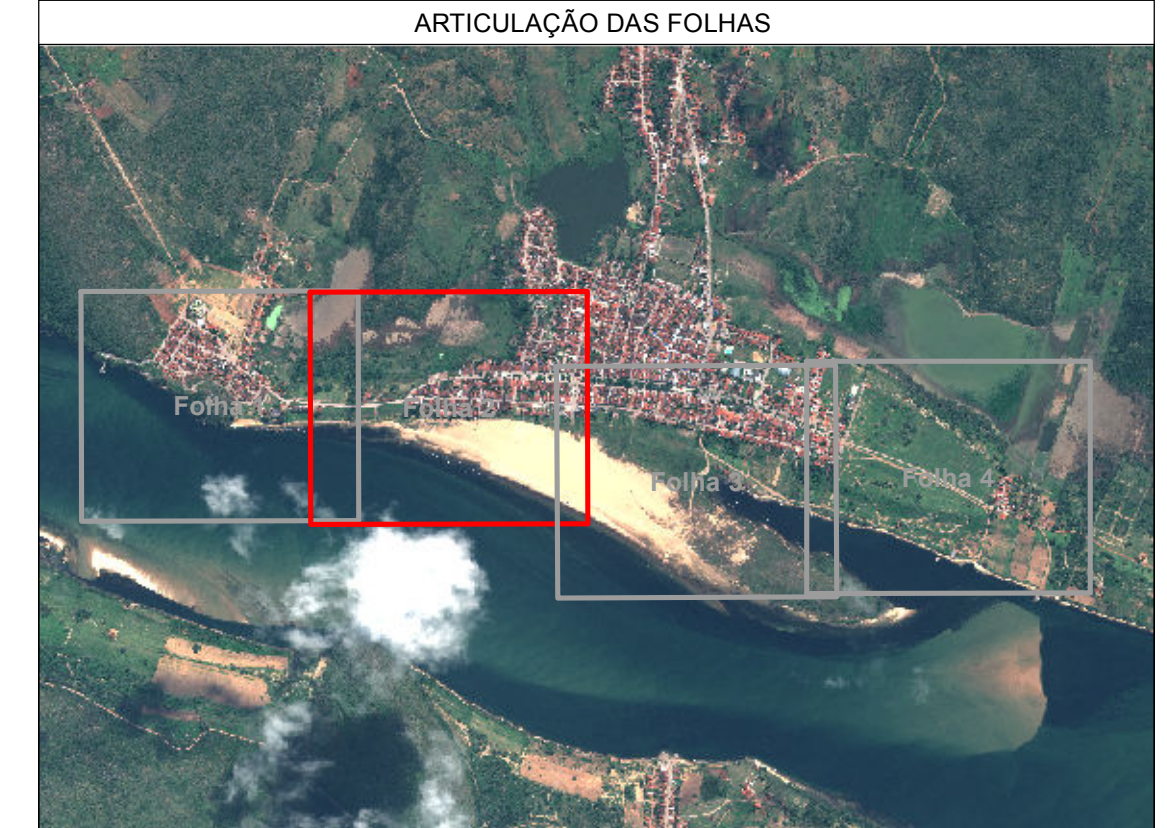
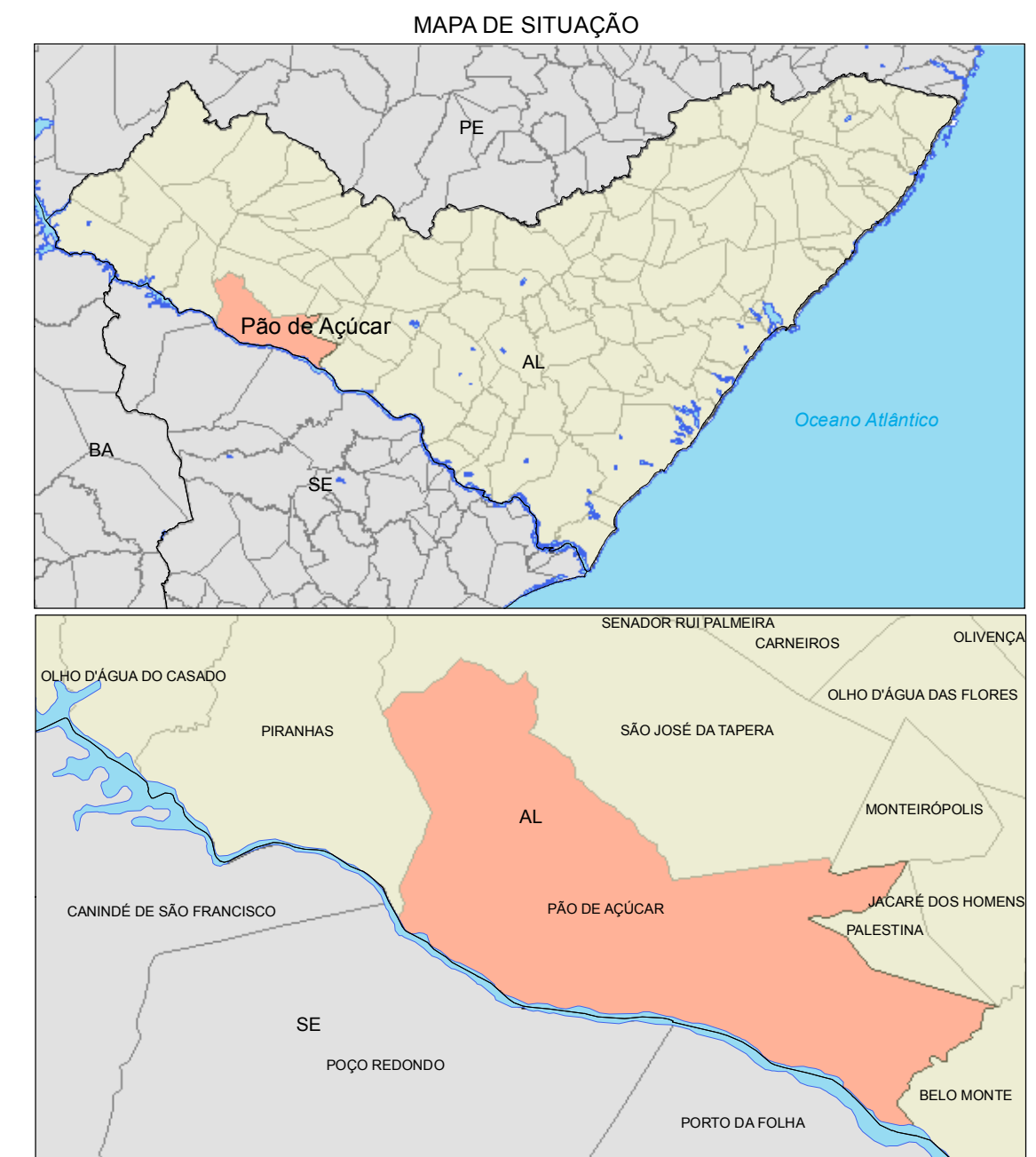


LEGENDA

- ▲ Marcos Geodésicos Chesf
- × Pontos do Levantamento RTK Chesf
- ▲ Posto Hidrométrico de Pão de Açúcar
- Localidades
- Estabelecimentos

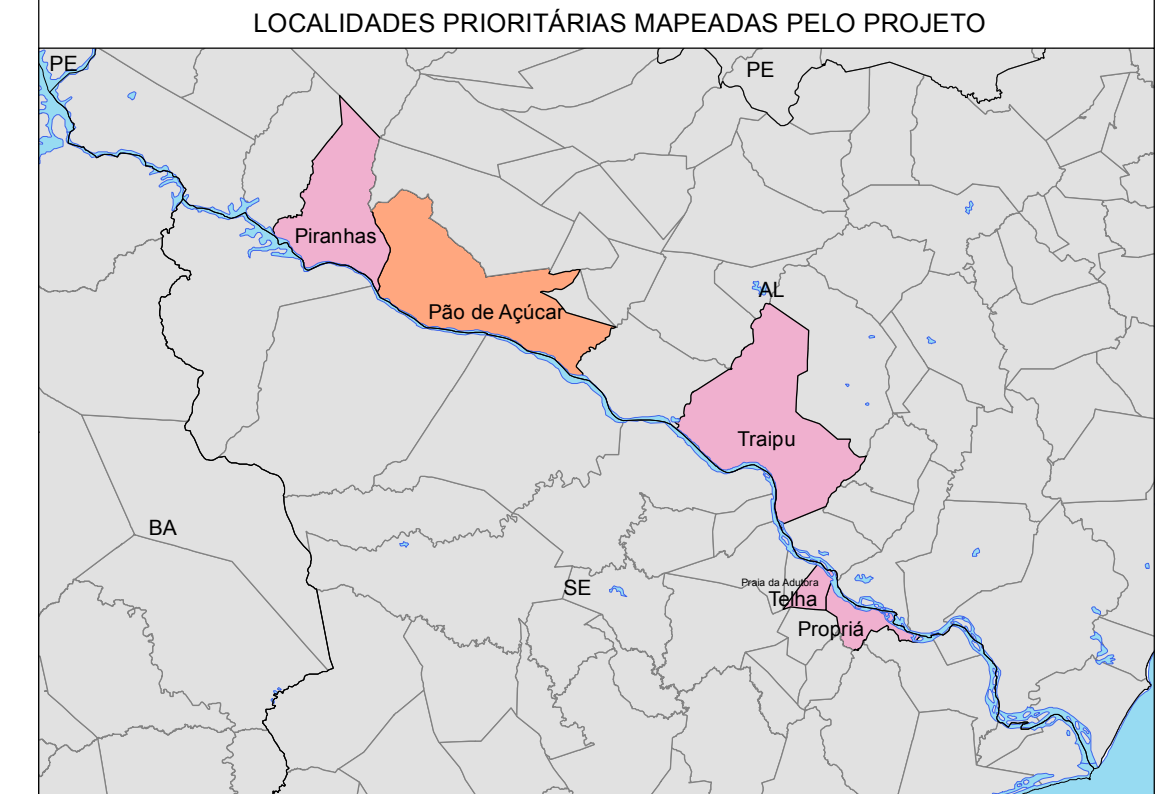
Curvas de Cota e Vazão

- 1.488m³/s cota 1,33 m (NA da Imagem)
- 4.000m³/s cota 4,02 m
- 6.000m³/s cota 5,60 m
- 8.000m³/s cota 6,92 m
- 13.637 m³/s cota 9,56 m (Cheia Máxima Histórica em 1978)



Mapeamento das Áreas Inundáveis nas Margens do Rio São Francisco Trecho entre o Reservatório de Xingó e a Foz

Pão de Açúcar - AL			
Carta imagem das isolinhas de Vazão de 1.488, 4.000, 6.000 e 8.000 m³/s			
ESCALA	DATA	DOC. Nº	FOLHA
1:1.000	07/2014	DCG - 061 - 2014	02 - 04
ESCALA HORIZONTAL	1 cm = 0 km		
DATA/HORIZONTAL	SIRGAS 2000	PROJEÇÃO	Universal Transversa de Mercator - Fuso 24
DATA/VERTICAL	Sistema de Referência Local CPRM	ORIGEM	Origem da quilometragem Equador e Meridiano 39° O
			distâncias de constantes 10.000 km e 500 km, respectivamente
ESCALA GRAFICA	0 100 200 metros		
INDICAÇÕES TÉCNICAS			



NOTAS:
 Este mapa é parte integrante do Relatório do Mapeamento das Áreas Inundáveis nas Margens do Rio São Francisco - Trecho entre o Reservatório de Xingó e a Foz.