

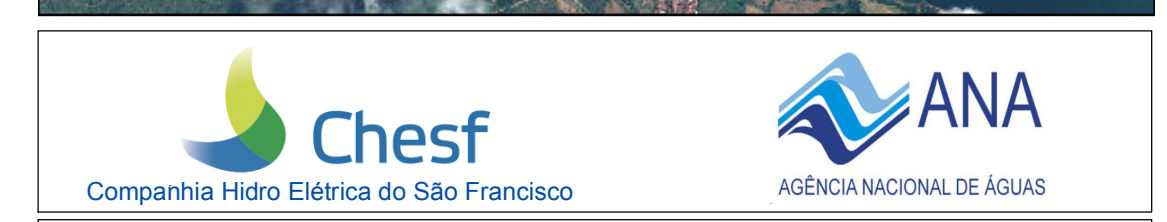
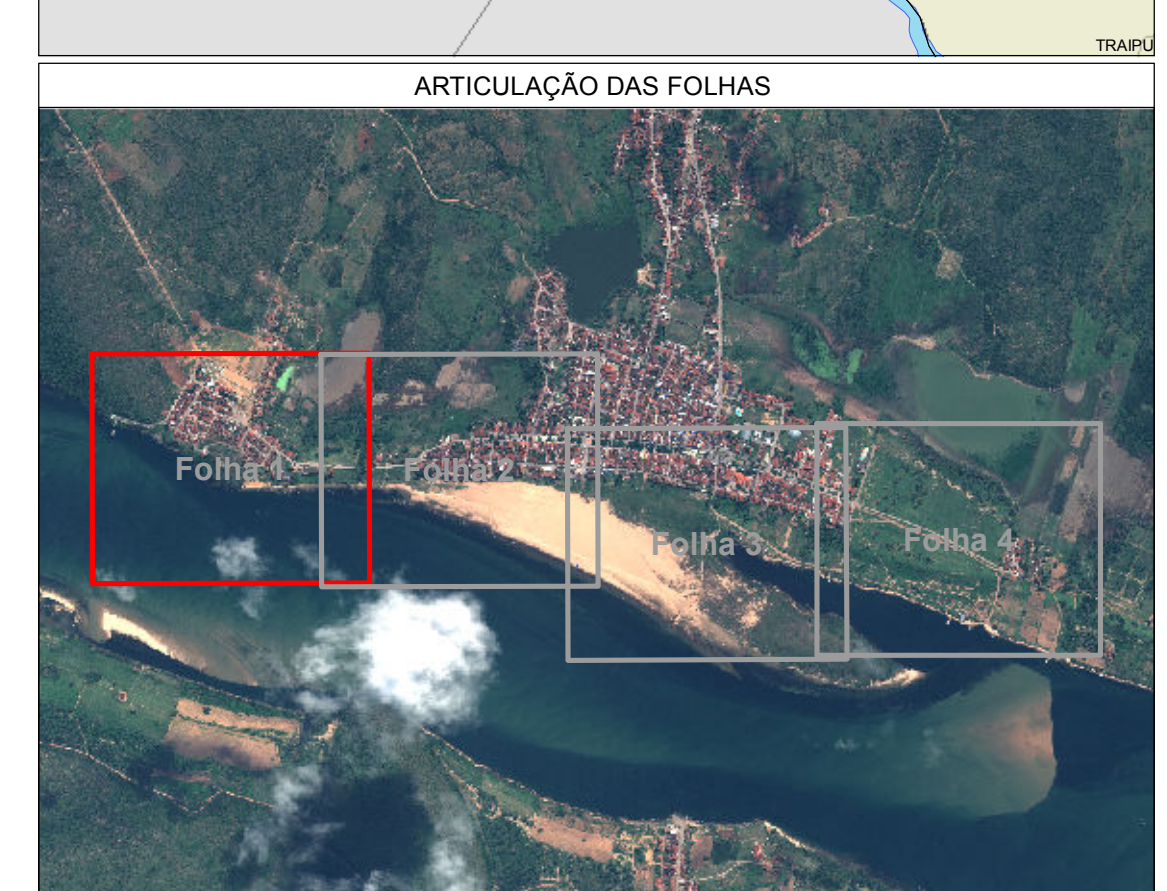


LEGENDA

- ▲ Marcos Geodésicos Chesf
- × Pontos do Levantamento RTK Chesf
- ▲ Postos Hidrométricos de Pão de Açúcar
- Localidades
- Estabelecimentos

Curvas de Cota e Vazão

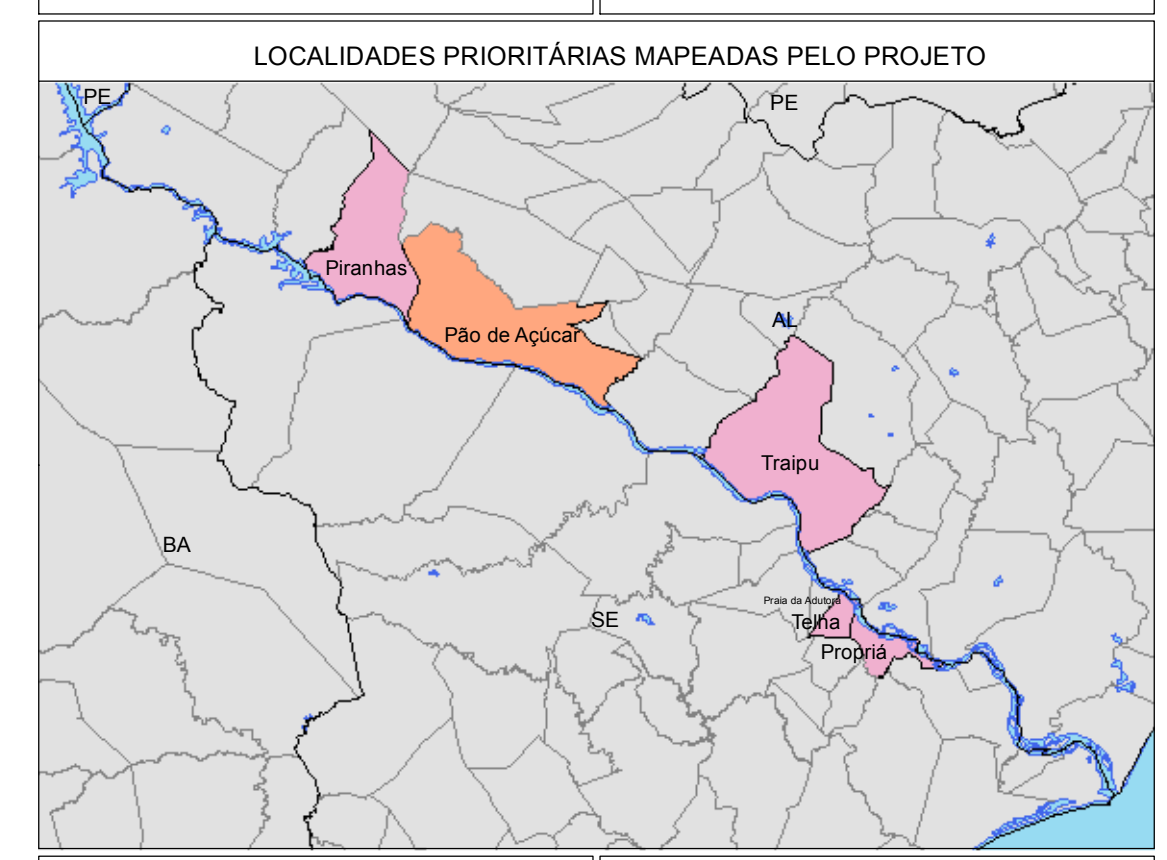
- 1.488m/1% cota 1,33 m (NA da Imagem)
- 4.000m/1% cota 4,00 m
- 6.000m/1% cota 6,00 m
- 8.000m/1% cota 8,00 m
- 13.637m/1% cota 9,56 m (Cota Máxima Histórica em 1979)



Mapeamento das Áreas Inundáveis nas Margens do Rio São Francisco Trecho entre o Reservatório de Xingó e a Foz

Pão de Açúcar - AL
 Carta Imagem das Isolinhas de Vazão de 1.488, 4.000, 6.000 e 8.000 m³/s

ESCALA	1:1.000	DATA	07/2014	DOC. Nº	DCO - 061 - 2014	FOLHA	01 - 04
DATUM HORIZONTAL	SIRGAS 2000	PROJEÇÃO	Universal Transversa de Mercator - Fuso 24 Origem da quilometragem Equador e Meridiano 39° O Inclinação de escalares 10.000 km e 500 km, respectivamente				
DATUM VERTICAL	Sistema de Referência Local CPBR	ESCALA GRAFICA					
ANOTAÇÕES TÉCNICAS							



NOTAS

Este mapa é parte integrante do Relatório do Mapeamento das Áreas Inundáveis nas Margens do Rio São Francisco - Trecho entre o Reservatório de Xingó e a Foz.