

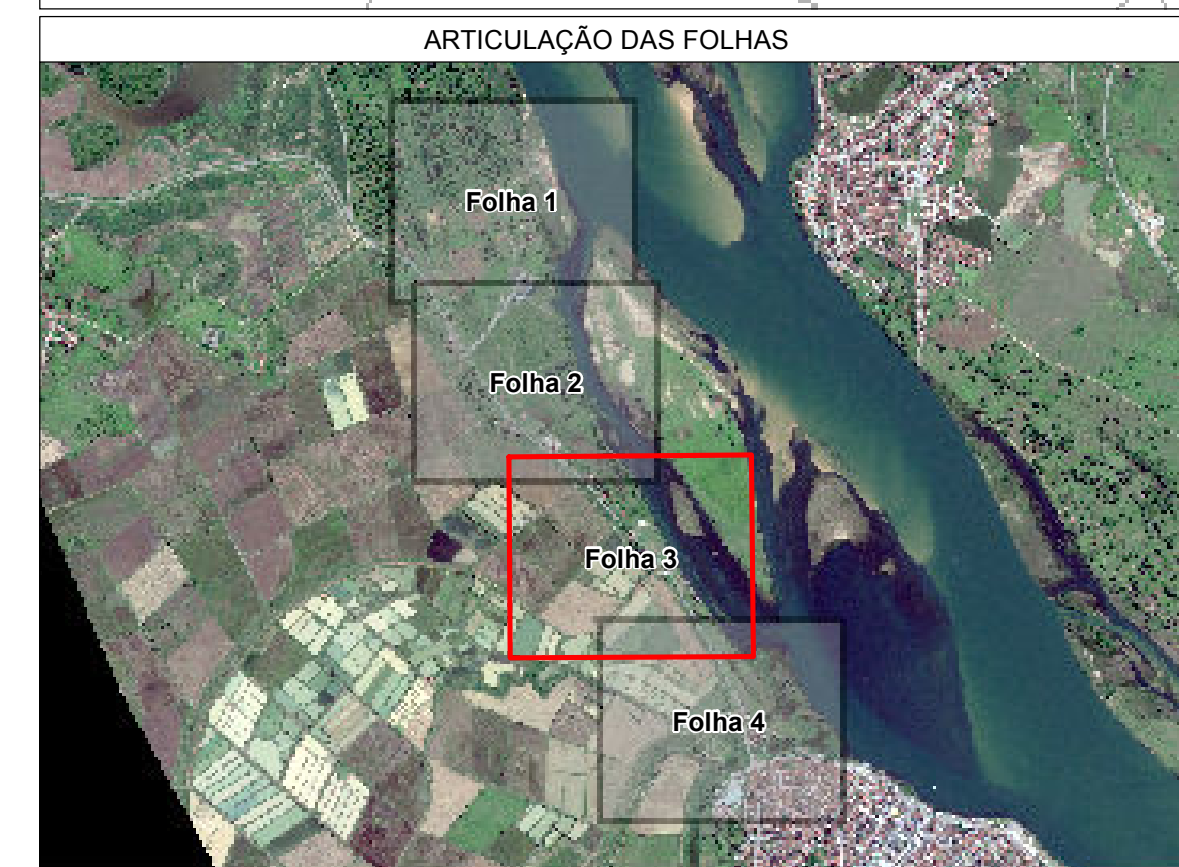
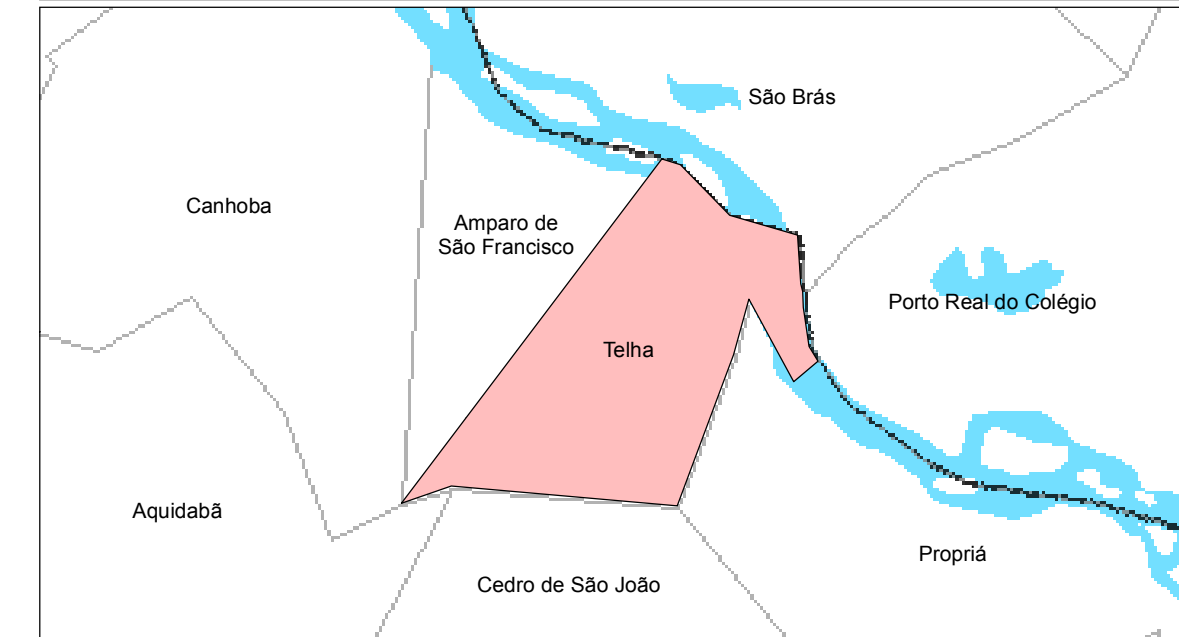


**LEGENDA**

- × Pontos do Levantamento RTK Chesf
- Ruas
- Localidades e Estabelecimentos

**Curvas de Cota Vazão**

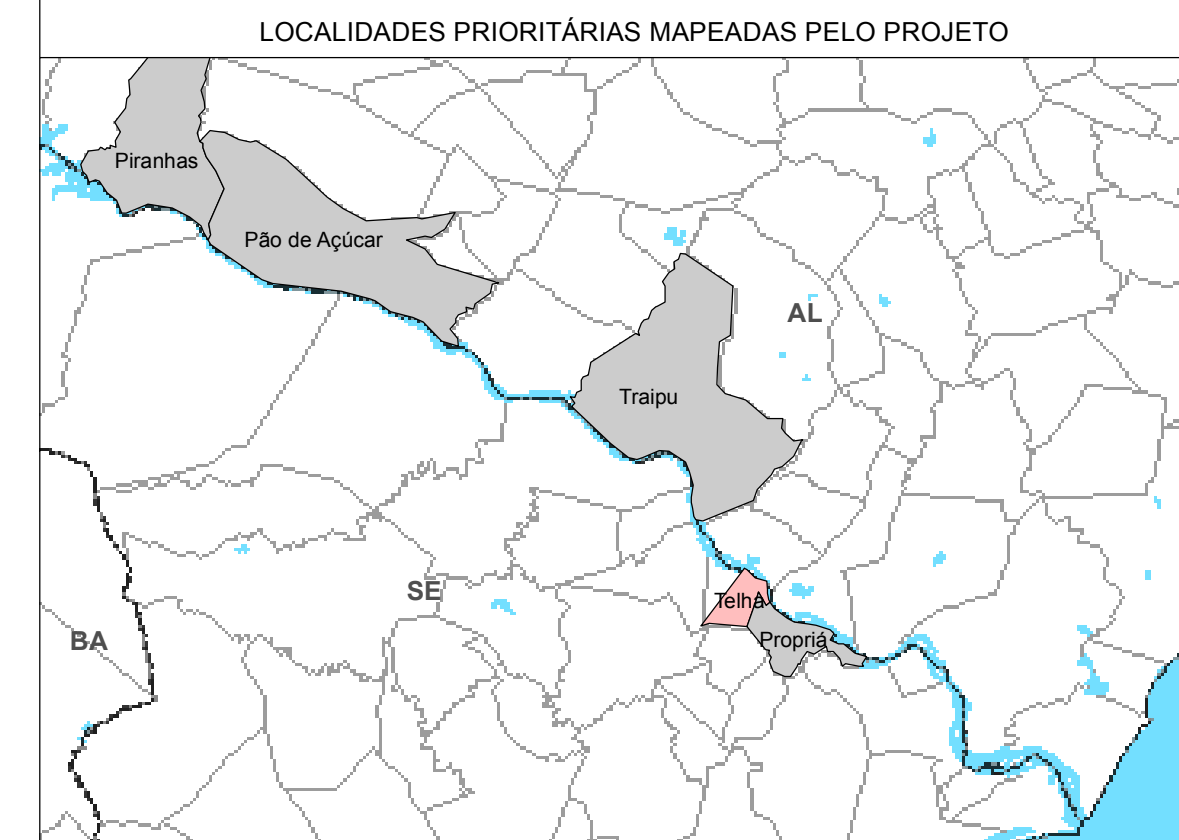
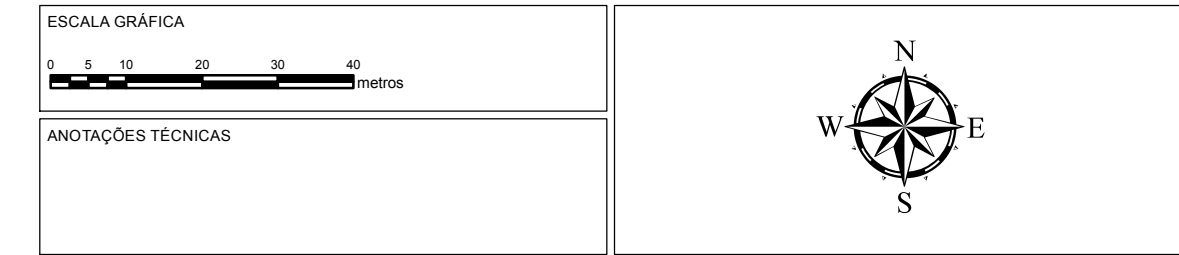
- 2.137m³/s cota 2,0 m (NA da Imagem)
- 4.000m³/s cota 3,54 m
- 6.000m³/s cota 4,71 m
- 8.000m³/s cota 5,84 m



**Mapeamento das Áreas Inundáveis nas Margens do Rio São Francisco Trecho entre o Reservatório de Xingó e a Foz**

Taísa-SE  
Carta Inundação das Isolinhas de Vazão de 2.137, 4.000, 6.000 e 8.000 m³/s

ESCALA 1:1.000	1 cm = 10 m	DATA 02/07/2014	DOC. Nº DCG-064-2014 3-4	FOLHA 03-04
DATUM HORIZONTAL SIRGAS 2000		PROJEÇÃO Universal Transversa de Mercator - Fusão 22		
DATUM VERTICAL Sistema de Referência Local CPIM		Origem da quilometragem: Equador e Meridiano 39° O		
		aproximadas as coordenadas 10.000 km e 500 km, respectivamente		



**FONTES**  
- Levantamento Planialtimétrico da Chesf  
- Base Cartográfica da Chesf  
- Imagens NorthView 2 do dia 23/07/2012 obtidas às 10 horas e 10 minutos

Este mapa é parte integrante do Relatório do Mapeamento das Áreas Inundáveis nas Margens do Rio São Francisco - Trecho entre o Reservatório de Xingó e a Foz