

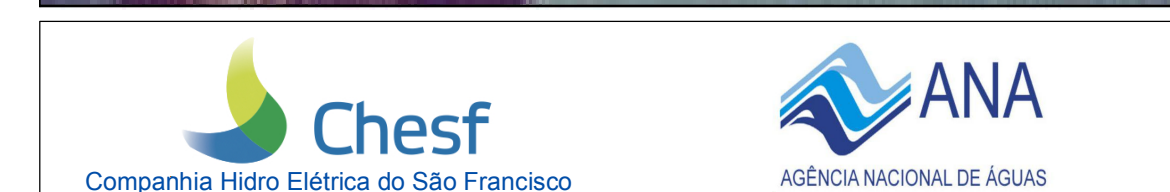
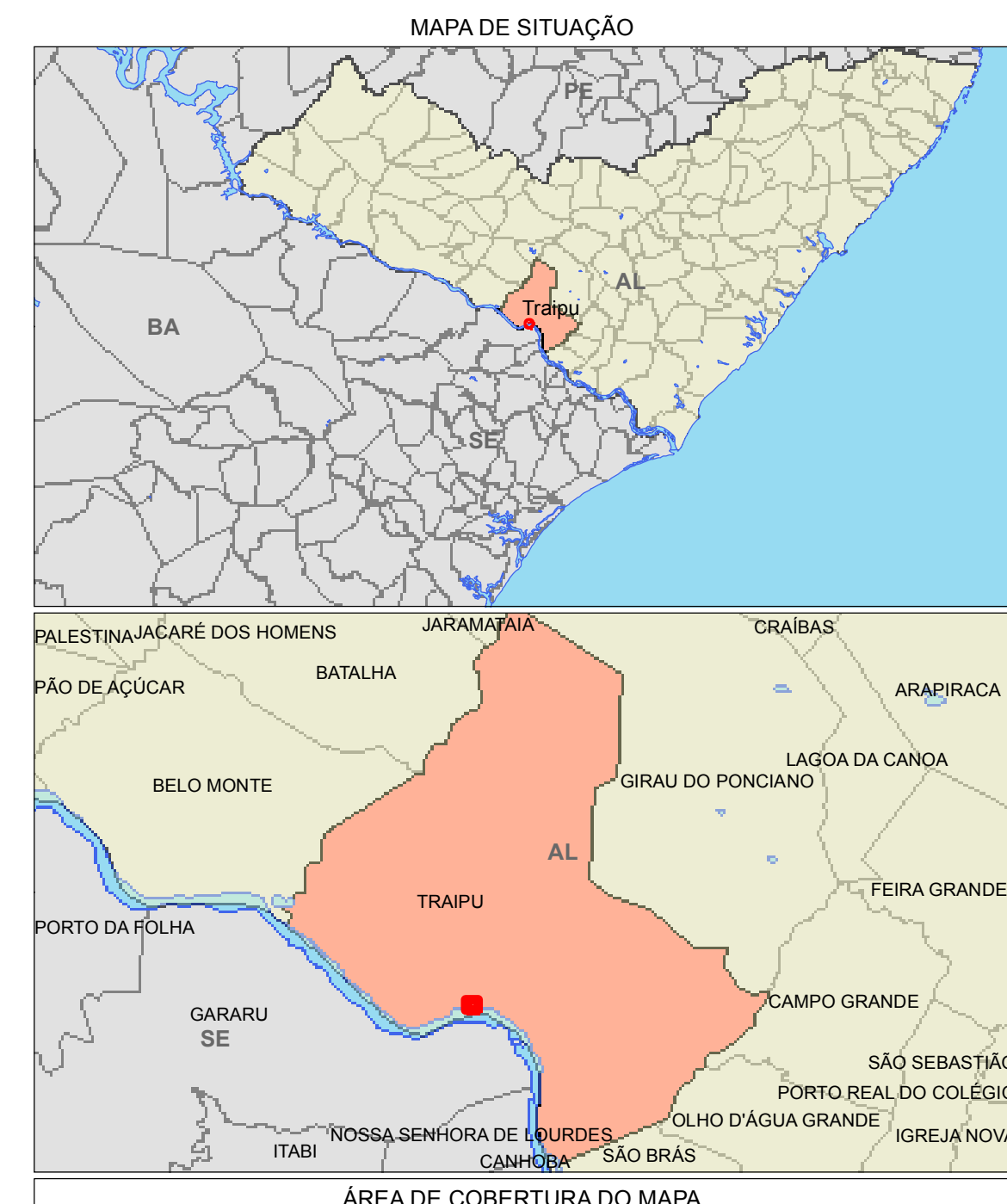


LEGENDA

- ▲ Marcos Geodésicos Chief
- × Pontos do Levantamento RTK Chief
- Edificações
- Prças

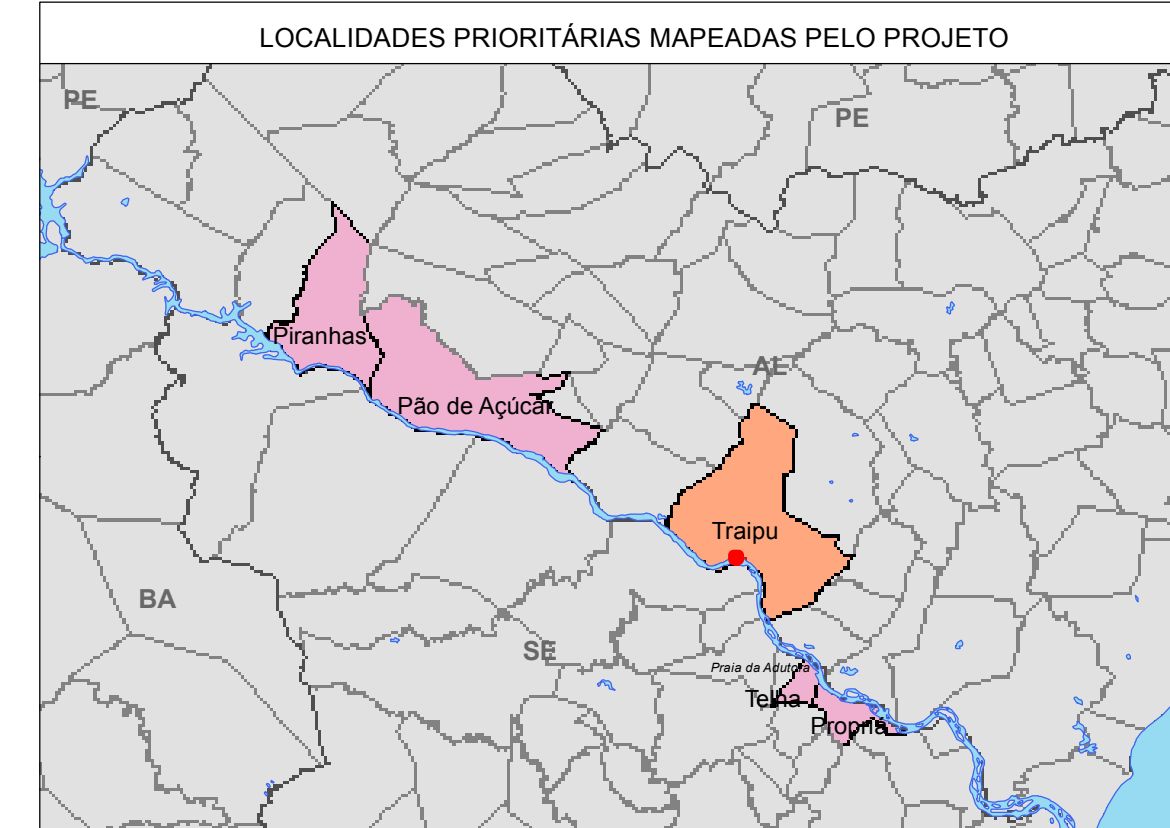
Curvas de Cota e Vazão

- 2.263m/1s = cota 2.62 m (NA da imagem)
- 4.000m/1s = cota 4.16m
- 6.000m/1s = cota 5.02m
- 8.000m/1s = cota 6.66m



Mapeamento das Áreas Inundáveis nas Margens do Rio São Francisco - Trecho entre o Reservatório de Xingó e a Foz

Título: AL			
Carta Imagem das Isolinas de Vazão de 2.263, 4.000, 6.000 e 8.000 m ³ /s			
ESCALA: 1:1.000	1 cm = 10 metros	DATA: 07/2014	DOC Nº: DGS - 062 - 2014
PROJEÇÃO: Universal Transversa de Mercator - Fusão 24	ORIGEM DA GEOMETRIA: Equador e Meridiano 39° O	APROXIMAÇÃO: as cotas de 10.000 km e 500 km, respectivamente	ESCALA GRÁFICA



FONTES:
- Levantamento Planialtimétrico da Chief
- Base Cartográfica da Chief
- Imagens Aéreas do Google Earth (2013/2012)
cortada às 10 horas e 10 minutos

Este mapa é parte integrante do Relatório do Mapeamento das Áreas Inundáveis nas Margens do Rio São Francisco - Trecho entre o Reservatório de Xingó e a Foz