

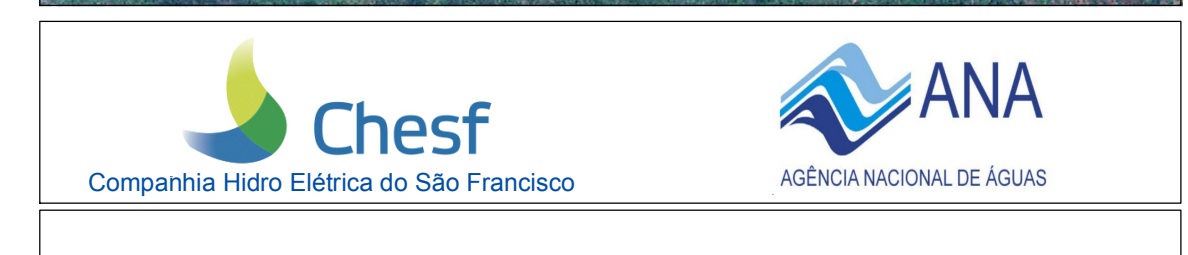
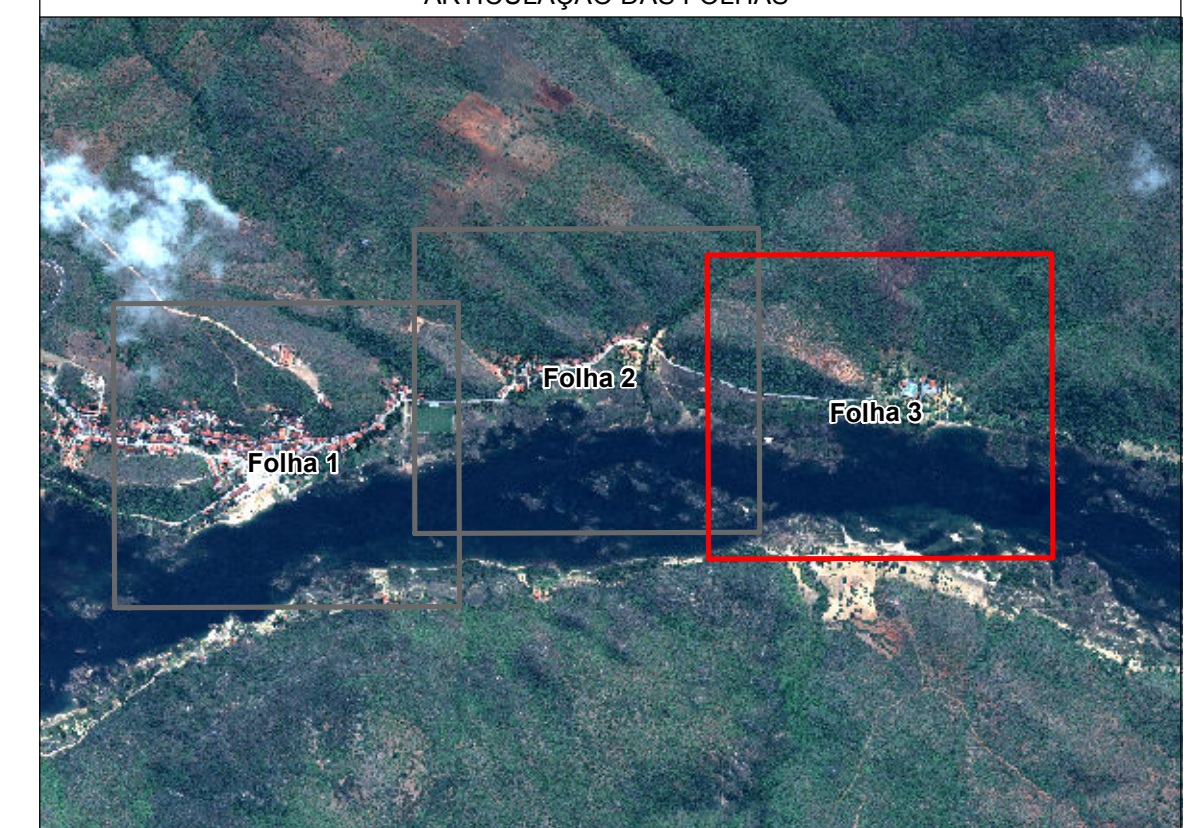
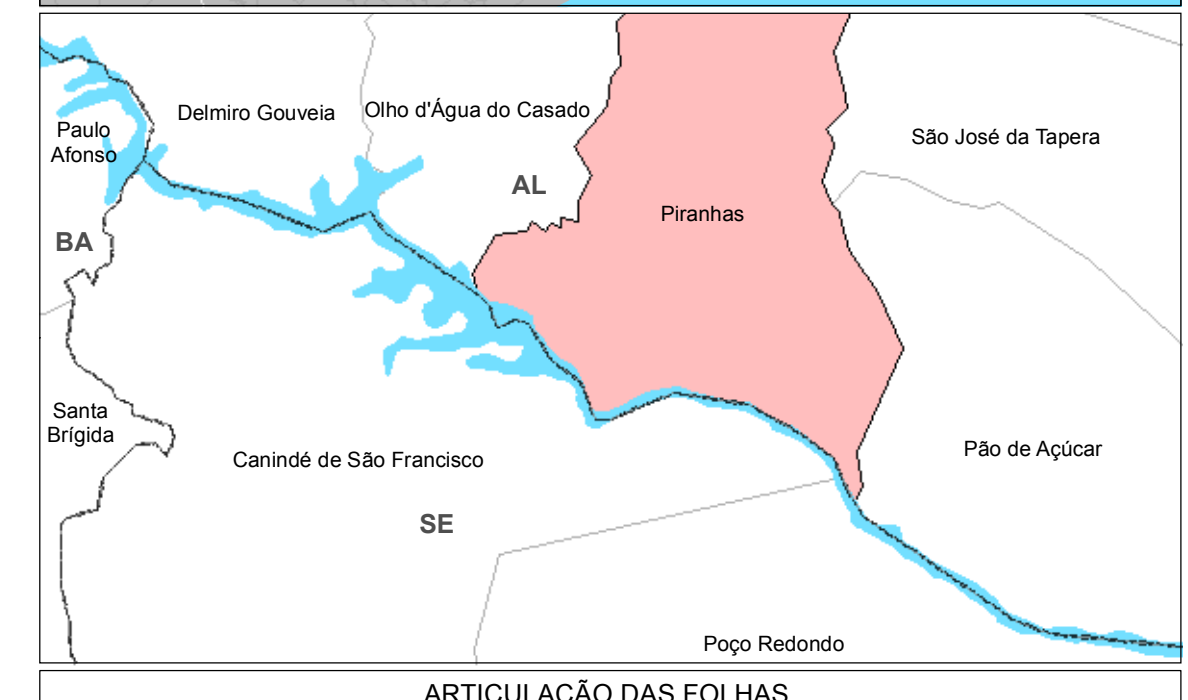
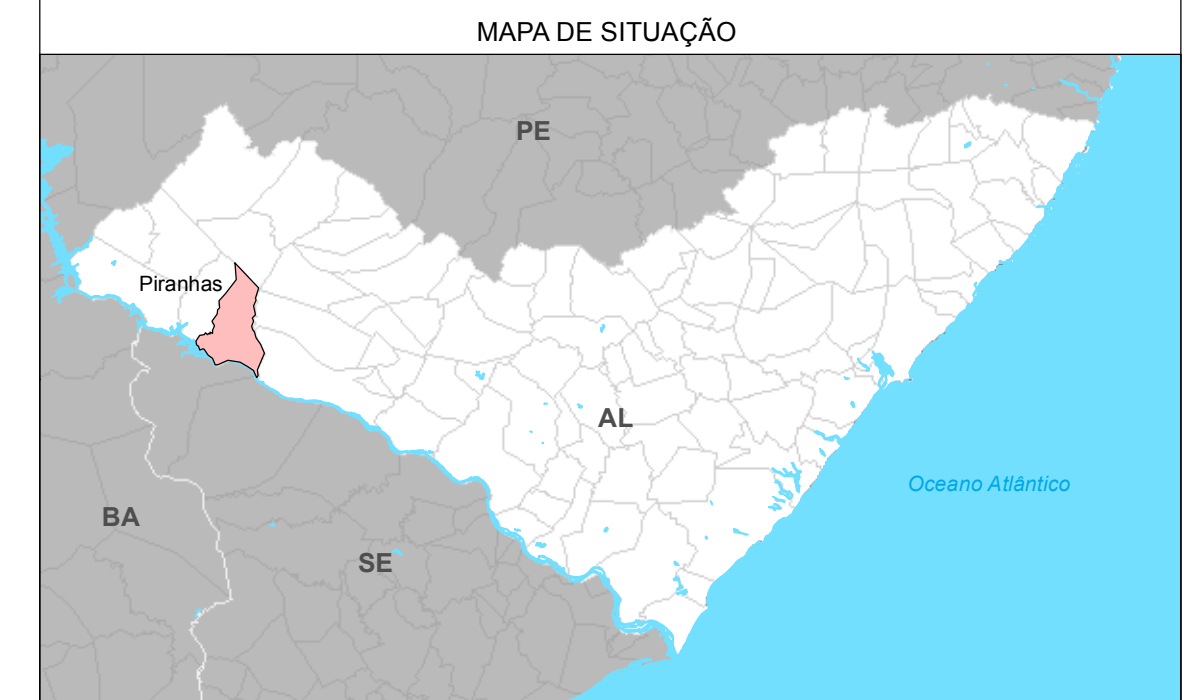


LEGENDA

- ▲ Marcos Geodésicos da Chesf
- × Pontos do Levantamento RTK Chesf
- Roteiro
- - - Localidades
- Estabelecimentos

Curvas de Cota e Vazão

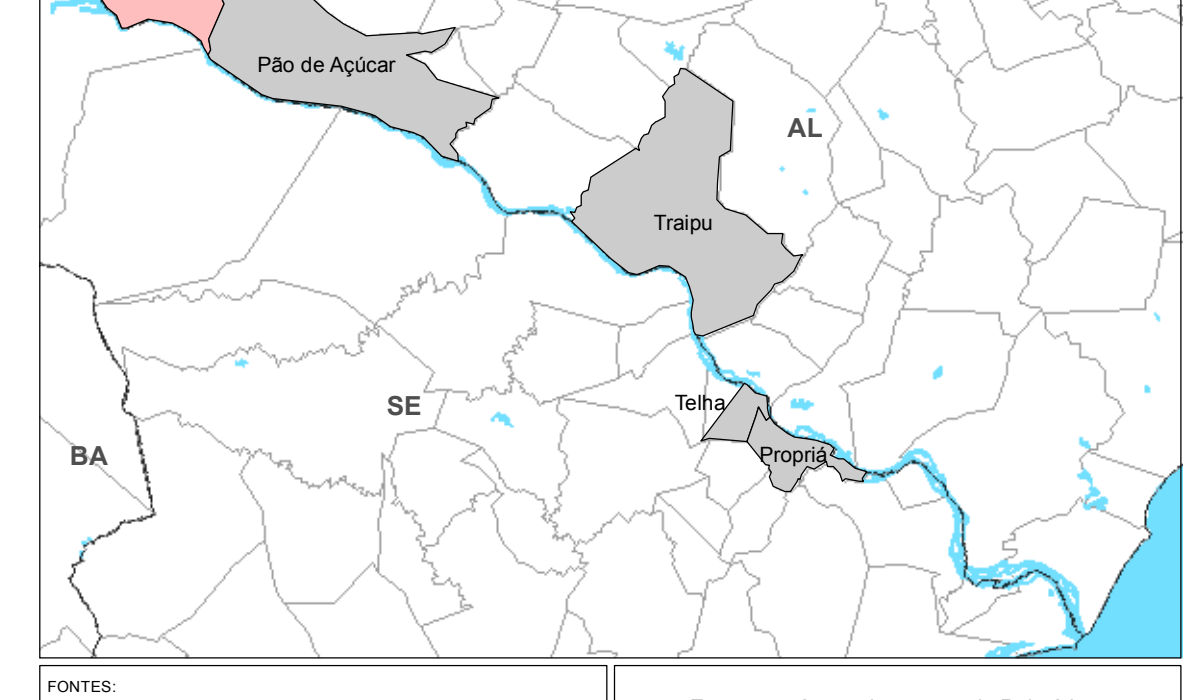
- 1.770m³/s cota 2,1 m (NA da Imagem)
- 4.000m³/s cota 5,37 m
- 6.000m³/s cota 7,48m
- 8.000m³/s cota 9,3 m
- 11.447m³/s cota 11,06 m (NÍVEL DE INUNDAÇÃO DO CERRO HISTÓRICO)
- 13.743m³/s cota 13,32m (CHEIA MÁXIMA HISTÓRICA EM 1979)



Mapeamento das Áreas Inundáveis nas Margens do Rio São Francisco Trecho entre o Reservatório de Xingó e a Foz

Piranhas - AL
 Carta Imagem das Isolinhas de Vazão de 1.770, 4.000, 6.000 e 8.000 m³/s

ESCALA 1:1.000	1 cm = 10 m	DATA 02/07/2014	DOC Nº DCG-060-2014-3-3	FOLHA 03-03
DATUM HORIZONTAL SIRGAS 2000		PROJEÇÃO Universal Transversa de Mercator - Fuso 22		
DATUM VERTICAL Sistema de Referência Local CPIM		Origem da quilometragem: Equador e Meridiano 39° O		
		aproximadas as coordenadas 10.800 km e 500 km, respectivamente		



FONTES
 - Levantamento Planimétrico da Chesf
 - Base Cartográfica da Chesf
 - Imagem NorthView 30 de dia 28/07/2012 obtida às 10 horas e 10 minutos

Este mapa é parte integrante do Relatório do Mapeamento das Áreas Inundáveis das Margens do Rio São Francisco - Trecho entre o Reservatório de Xingó e a Foz