

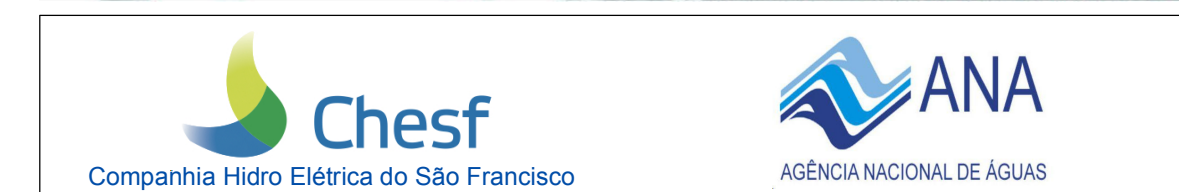
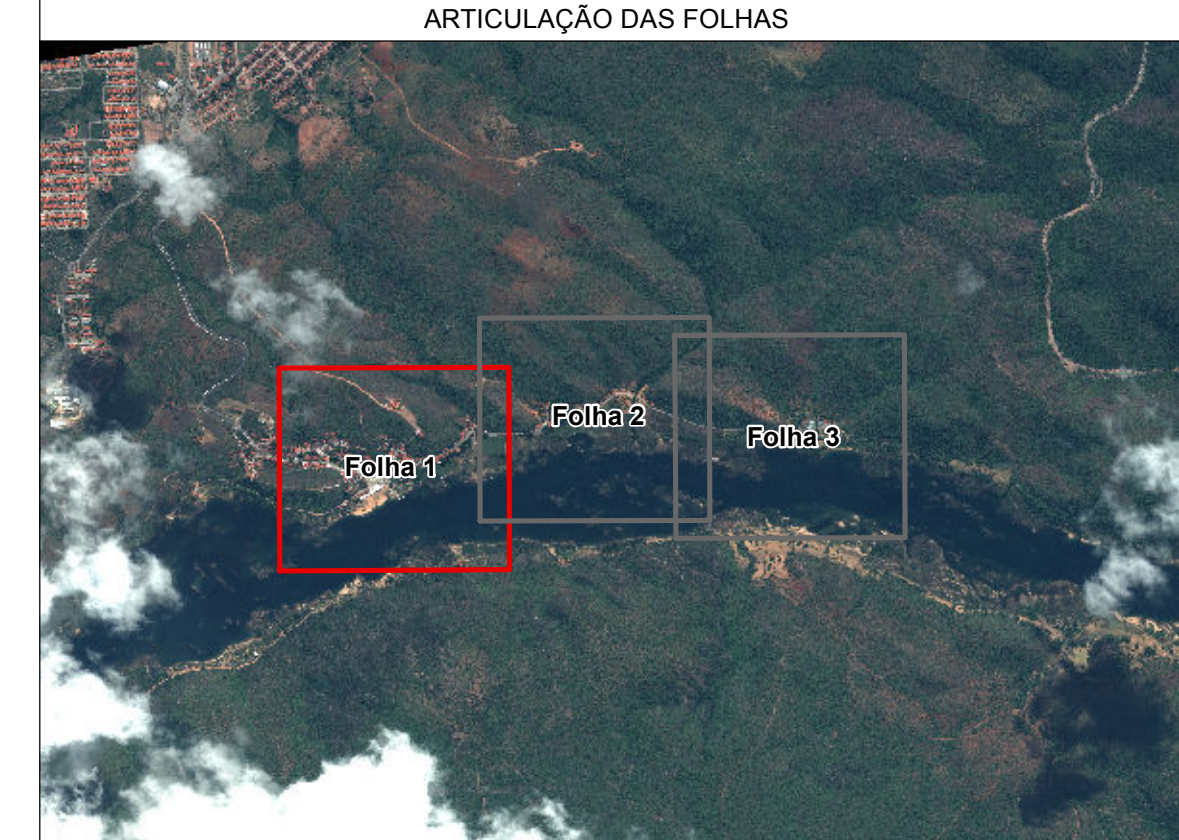
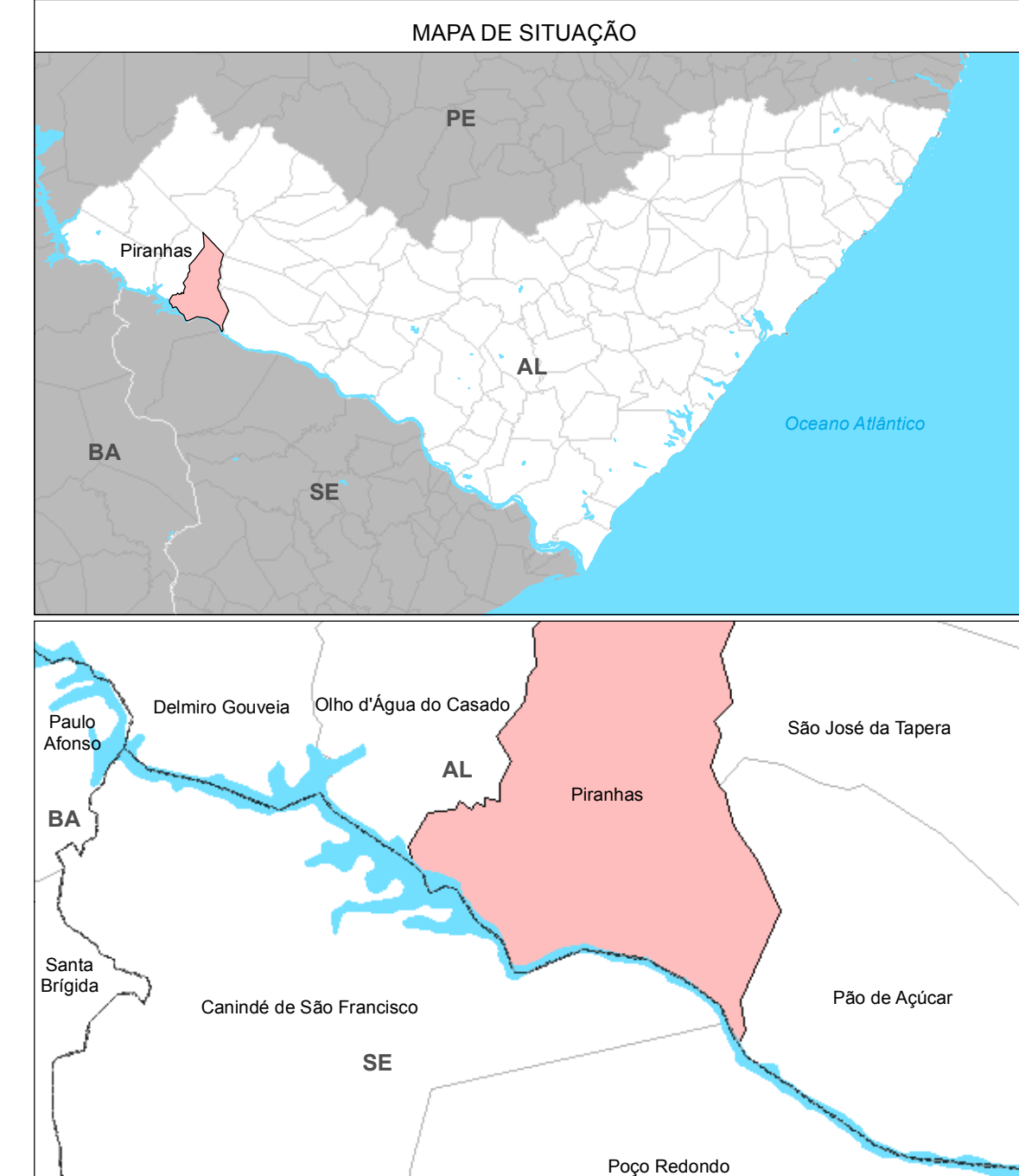


LEGENDA

- ▲ Marcos Geodéticos da Chesf
- × Pontos do Levantamento RTK Chesf
- Ruas
- Localidades
- Estabelecimentos

Curvas de Cota e Vazão

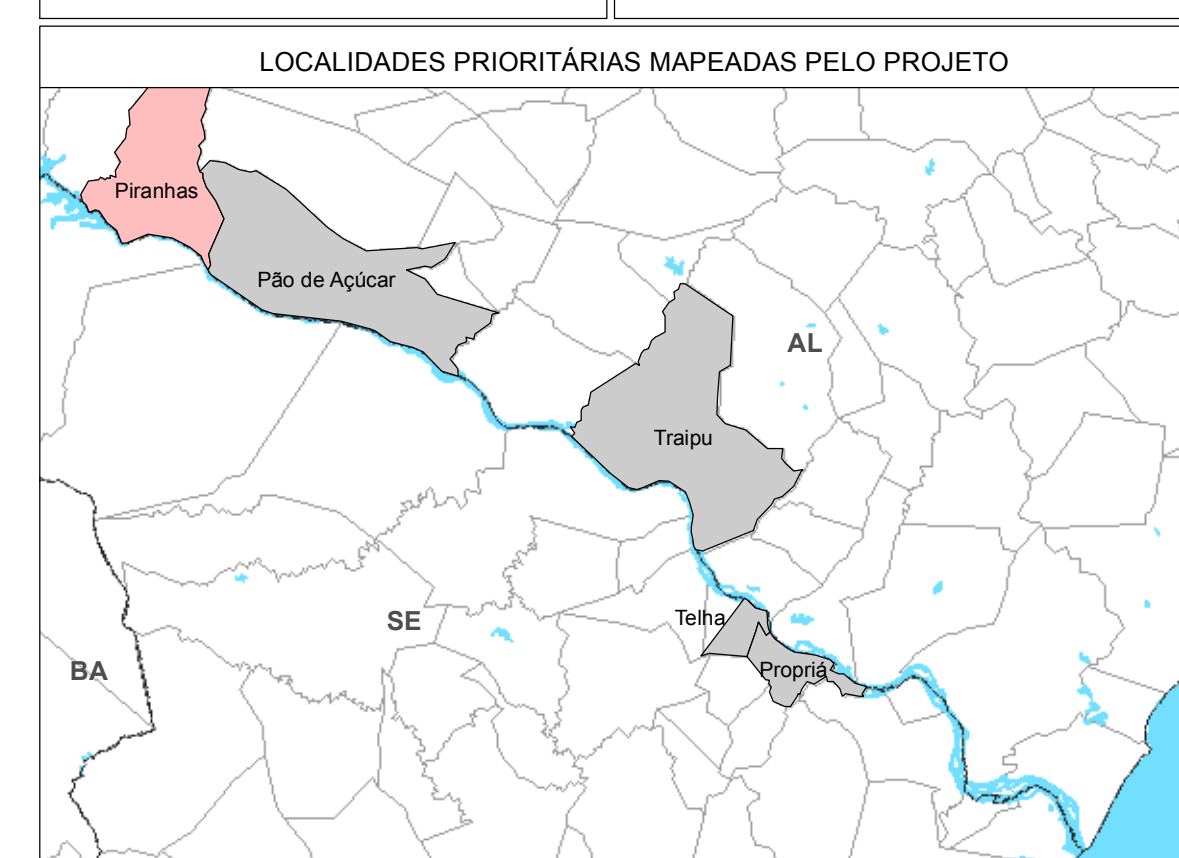
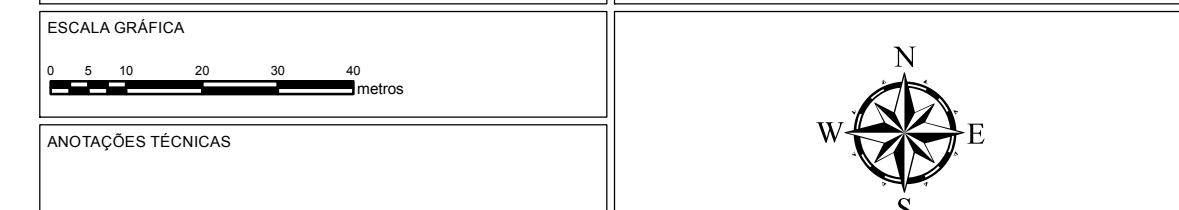
- 1.770m³/s - cota 2,1 m (NA da imagem)
- 4.000m³/s - cota 5,37 m
- 6.000m³/s - cota 7,48m
- 8.000m³/s - cota 9,3 m
- 11.447m³/s - cota 11,38 m (Nível de Inundação do Centro Histórico)
- 13.743m³/s - cota 13,32m (Cota Máxima Histórica em 1979)



Mapeamento das Áreas Inundáveis nas Margens do Rio São Francisco Trecho entre o Reservatório de Xingó e a Foz

Piranhas - AL
Carta Imagem das Isolinhas de Vazão de 1.770, 4.000, 6.000 e 8.000 m³/s

ESCALA: 1:1.000	1 cm = 10 m	DATA: 02/07/2014	DOC Nº: DCG-060-2014-1-3	FOLHA: 01-03
DATUM HORIZONTAL: SIRGAS 2000		PROJEÇÃO: Universal Transversa de Mercator - Fuso 22		
DATUM VERTICAL: Sistema de Referência Local CPIM		Origem da quilometragem: Equador e Meridiano 39° O		
		aproximadas as coordenadas 10.000 km e 500 km, respectivamente		



FONTES
- Levantamento Planimétrico da Chesf
- Base Cartográfica da Chesf
- Imagem Aerial de 20/07/2012
- Cota em 10 horas e 10 minutos

Este mapa é parte integrante do Relatório de Mapeamento das Áreas Inundáveis das Margens do Rio São Francisco - Trecho entre o Reservatório de Xingó e a Foz