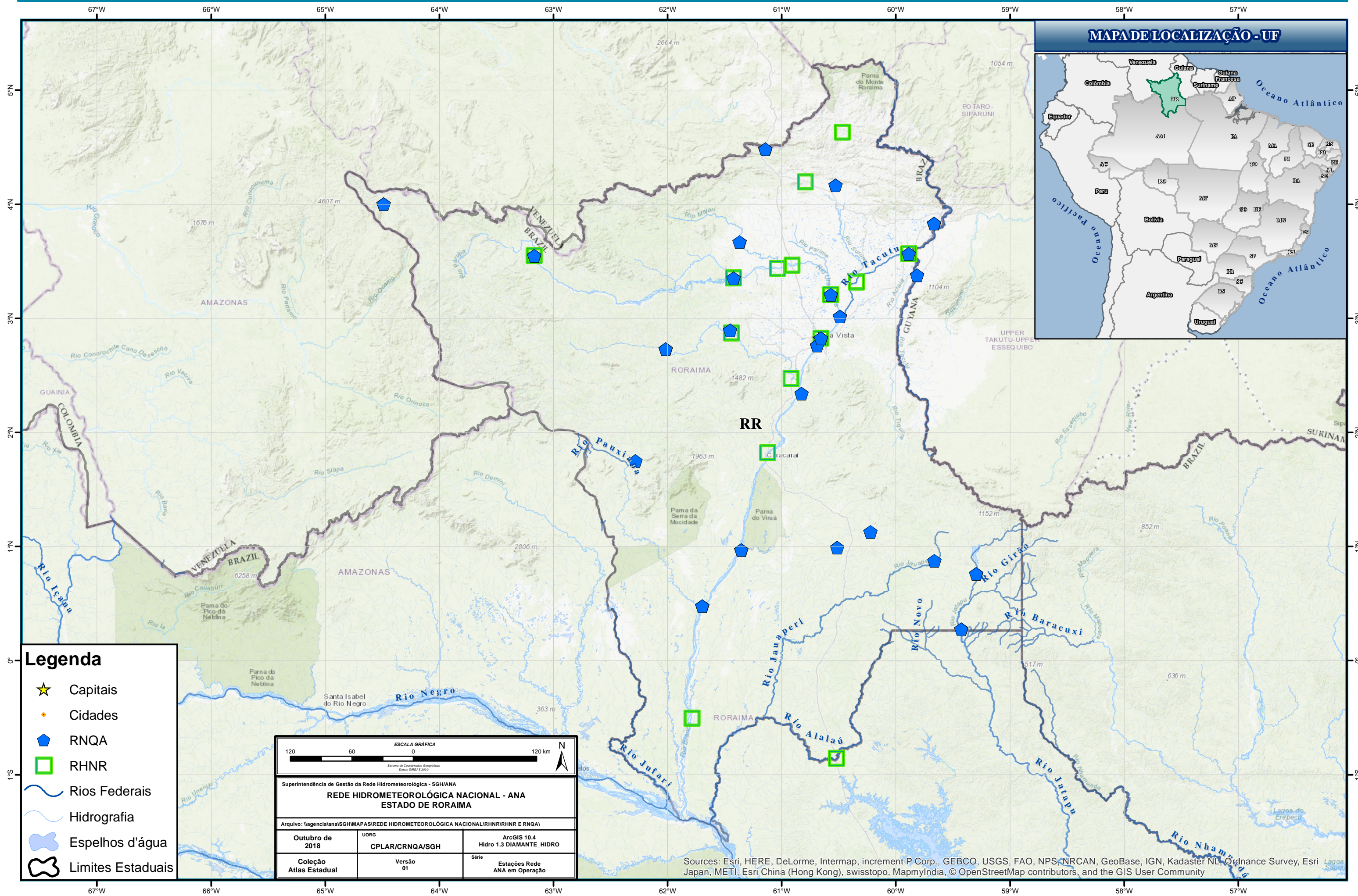


MAPA DE LOCALIZAÇÃO - UF



Legenda

- ★ Capitais
- Cidades
- ⬠ RNQA
- ◻ RHNR
- ~ Rios Federais
- ~ Hidrografia
- ☁ Espelhos d'água
- ⬠ Limites Estaduais

ESCALA GRÁFICA
120 60 0 120 km

Superintendência de Gestão da Rede Hidrometeorológica - SGH/ANA
REDE HIDROMETEOROLÓGICA NACIONAL - ANA
ESTADO DE RORAIMA

Arquivo: \\agencia\ana\SGH\MAPS\REDE HIDROMETEOROLÓGICA NACIONAL\RNHR\RNHR E RNQA\

Outubro de 2018	UORG CPLAR/CRNQA/SGH	ArcGIS 10.4 Hidro 1.3 DIAMANTE_HIDRO
Coleção Atlas Estadual	Versão 01	Série Estações Rede ANA em Operação

Sources: Esri, HERE, DeLorme, Intermap, increment P Corp., GEBCO, USGS, FAO, NPS, NRCAN, GeoBase, IGN, Kadaster NL, Ordnance Survey, Esri Japan, METI, Esri China (Hong Kong), swisstopo, MapmyIndia, © OpenStreetMap contributors, and the GIS User Community