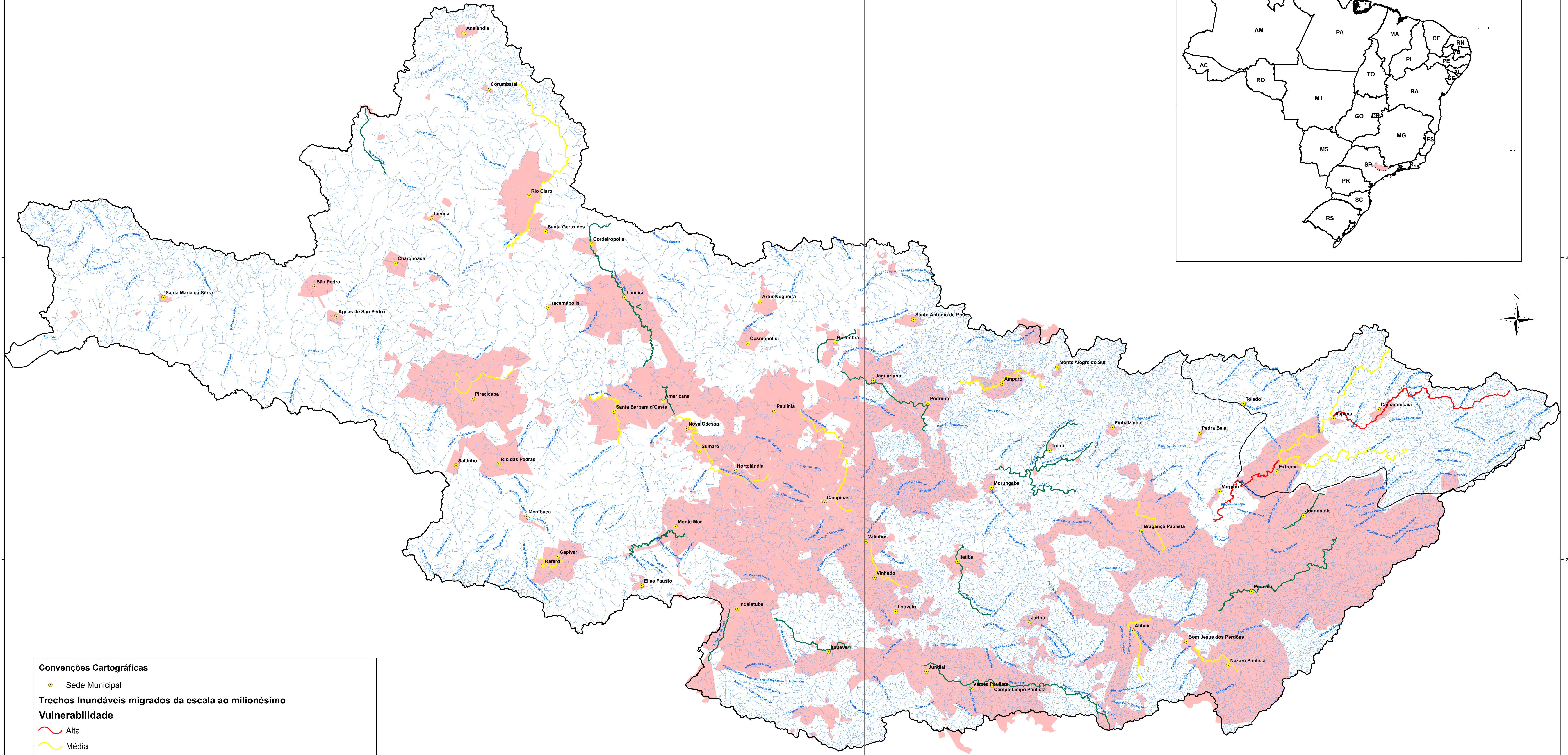


Localização



**Convenções Cartográficas**

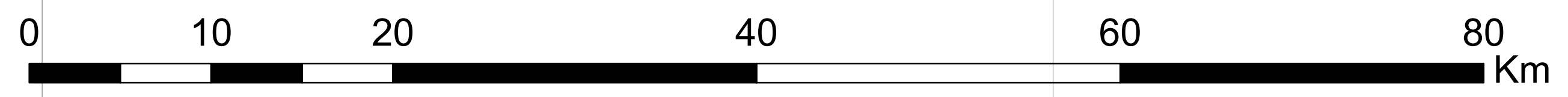
- Sede Municipal

**Trechos Inundáveis migrados da escala ao milionésimo**

**Vulnerabilidade**

- Alta
- Média
- Baixa

- Limite da Bacia dos Rios Piracicaba, Capivari e Jundiá - PCJ ( área de contribuição)
- Hidrografia Multiescalar (1:50.000 e 1:25.000)
- Limite Estadual
- Setores Urbanizados - IBGE



1:250.000  
Projeção Coordenadas Geográfica  
Datum SAD-69

Mapa elaborado na Agência Nacional de Águas - ANA  
Superintendência de Operações e Eventos Críticos - SOE  
Coordenação de Eventos Críticos - COVEC  
Brasília, junho de 2015