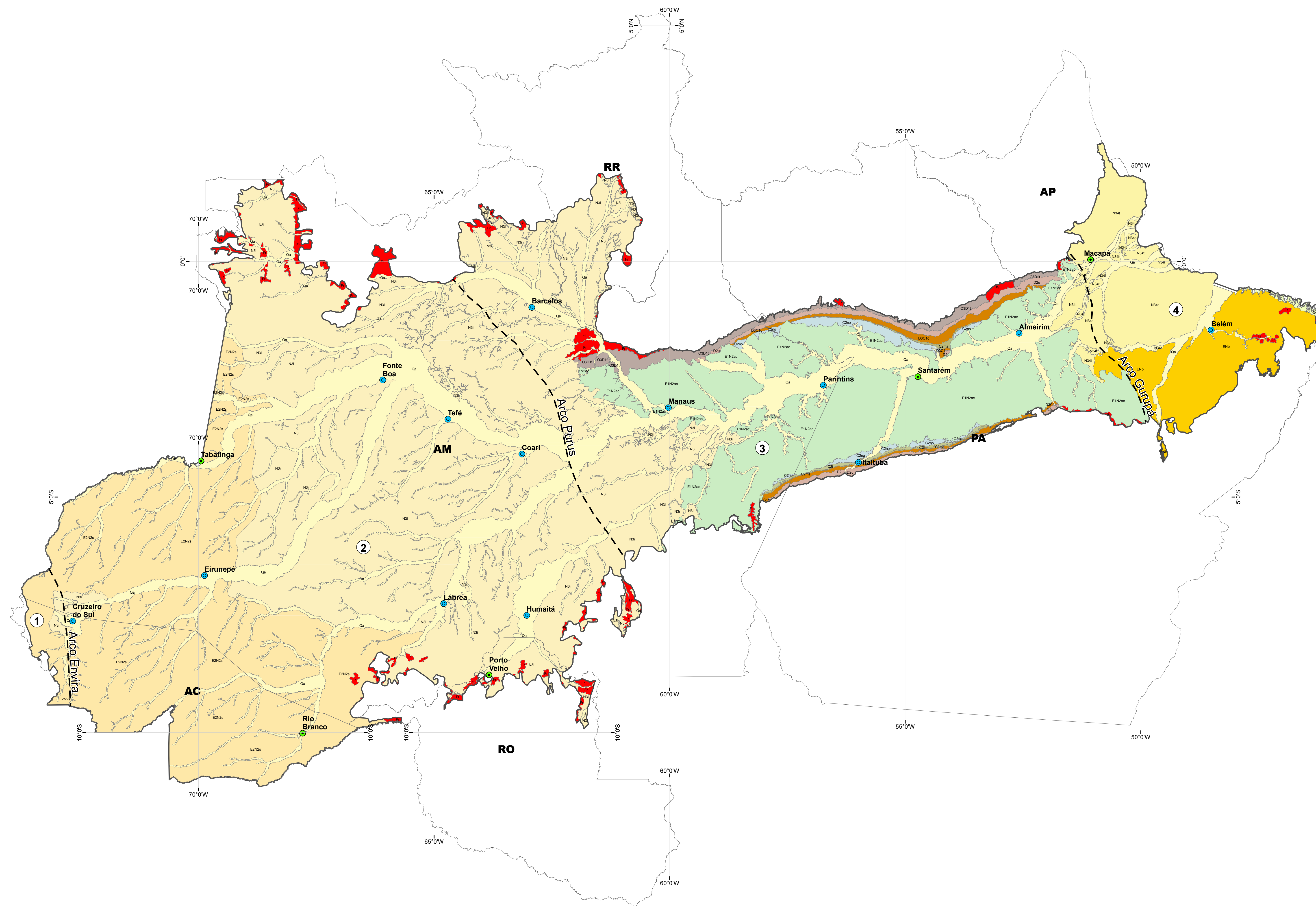


# GEOLOGIA DA PROVÍNCIA HIDROGEOLÓGICA AMAZONAS NO BRASIL



**Legenda**

- Cidades Piloto
- Demais Cidades com Amostragem
- Limite das Unidades Federativas da Região Norte
- Limite da Província Hidrogeológica do Amazonas

**Geologia**

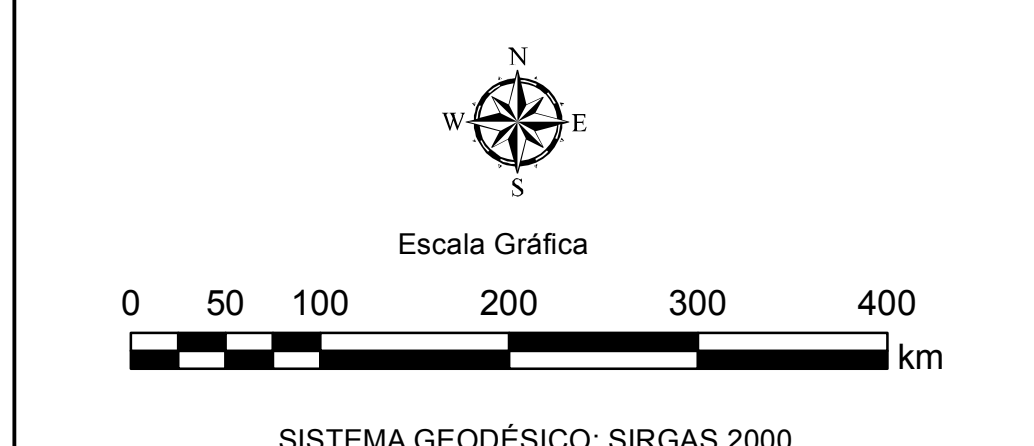
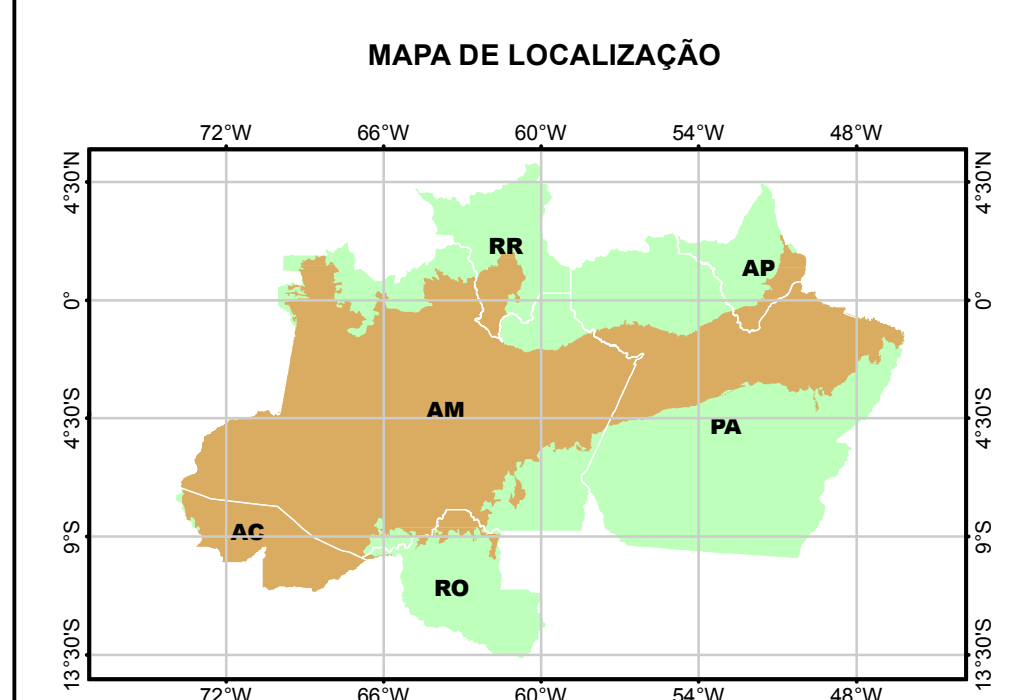
- Qa Depósito Aluvionar (areia, silte e argila)
- Ql Depósito Litorâneo (areia, silte e argila)
- N3l Formação Iça (areia, argila, turfa e cascalho)
- N3sl Formação Tucunará (arenito e silto)
- ENb Formação Barreiras (arenito, conglomerado e argila)
- E2N2s Formação Solimões (argilito, arenito fino e silto)
- E1N2ac Formação Alter do Chão (arenito médio a grosso e argilito)
- C2ho Formação Nova Olinda (arenito, evaponto, folhelho e silto)
- C2l Formação Itaituba (calcário cinza e evaporitos (anidrita ou gipsita))
- C2m Formação Monte Alegre (conglomerado, arenito, calcário e silto)
- D3C1c Grupo Curuá (silto, folhelho e arenito)
- D2u Grupo Uruapari (arenito e silto)
- D3D1h Grupo Trombetas (arenito, diamictito, folhelho e silto)
- Embasamento Fraturado Indiferenciado (granitóide, vulcânica, metavulcânica, metasedimento, gnaíse, migmatito, granulito, xisto e quartzito)

**Estruturas**

- Arcos Estruturais

**BACIAS SEDIMENTARES DA PROVÍNCIA HIDROGEOLÓGICA AMAZONAS**

- 1 Bacia do Acre
- 2 Bacia do Solimões
- 3 Bacia do Amazonas
- 4 Bacia do Marajó



**MAPA GEOLÓGICO DA PROVÍNCIA HIDROGEOLÓGICA AMAZONAS NO BRASIL**

ESCALA NUMÉRICA: 1:4.000.000      DATA: Maio/2015

TÉCNICO RESPONSÁVEL: Alerson Failleri Suarez      MAPA: 1 / 1  
 CREA/BA 60-680

**FONTE:**  
 Base Cartográfica: Mapa Municipal Digital - IBGE, 2008 (Escala 1:250.000)  
 Núcleos Urbanos, Localidades - IBGE - Amazônia Legal, 2009 (Escala 1:250.000)  
 Base Temática: Mapa Hidrogeológico do Brasil ao Milionésimo (CPRM, 2014)

**CONSORCIO**