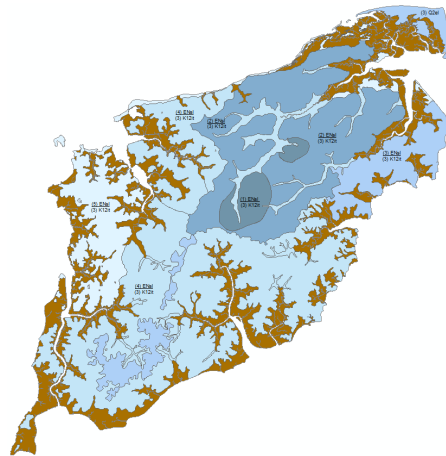


## METADADOS - PROJETO SÃO LUÍS

### 1) Hidrogeologia do Aquífero de São Luís



### 2) Informações de identificação:

- a. **Título:** Hidrogeologia do Aquífero de São Luís
- b. **Data:** 2016-09-01/ 16:00:00
- c. **Tipo de data:** Conclusão
- d. **Edição:** Camada concluída em janeiro de 2020
- e. **Modo de apresentação:** Camada visualizada em forma de vetor.
- f. **Resumo:** A camada Hidrogeologia da Ilha de São Luís constitui parte do SIG do projeto “Estudos Hidrogeológicos da Ilha de São Luís – MA: subsídios para o uso sustentável dos Recursos Hídricos”. Nele existem 5 aquíferos mapeados na área: Aquífero São Luís, Aquífero Itapecuru, Aquífero Aluvionar, Aquífero Eólico e Aquífero Litorâneo.
- g. **Finalidade:** A camada Hidrogeologia tem como finalidade representar espacialmente o conhecimento hidrogeológico levantado sobre a ocorrência, distribuição e produtividade dos aquíferos, e fornecer informações básicas necessárias ao gerenciamento dos recursos hídricos para a área da Ilha de São Luís.
- h. **Atributos:**
  - i. **OBJECTID\*:** Identificação do vetor;
  - ii. **Shape\*:** Tipo de vetor;
  - iii. **Sigla:** Divisão de classes da espessura dos aquíferos;
  - iv. **Nome:** Comprimento do polígono;
  - v. **Cor Mapa:** Representa a cor da unidade hidroestatigráfica de acordo com a Classe de Produtividade e a Unidade hidrolitológica;
  - vi. **Litologia:** Área do polígono
  - vii. **SGL\_UE\_AFL:** Sigla da unidade estratigráfica aflorante;
  - viii. **SGL\_UE\_SUB:** Sigla da unidade estratigráfica subjacente mais relevante;
  - ix. **NOM\_UE\_AFL:** Nome da unidade estratigráfica aflorante;
  - x. **NOM\_UE\_SUB:** Nome da unidade estratigráfica subjacente mais relevante;
  - xi. **L\_UE\_AFL:** Litologia da unidade estratigráfica aflorante;
  - xii. **L\_UE\_SUB:** Litologia da unidade estratigráfica subjacente mais relevante;
  - xiii. **E\_UE\_AFL:** Espessura da unidade estratigráfica aflorante;

- xiv. **E\_UE\_SUB:** Espessura da unidade estratigráfica subjacente mais relevante;
  - xv. **U\_HL\_AFL:** Domínio hidrolitológico da unidade estratigráfica aflorante;
  - xvi. **U\_HL\_SUB:** Domínio hidrolitológico da unidade estratigráfica subjacente mais relevante;
  - xvii. **E\_INT:** Espessura do manto de intemperismo;
  - xviii. **GRAU\_FRAT:** Grau de faturamento;
  - xix. **Q\_HE\_AFL:** Vazão da unidade hidroestratigráfica aflorante;
  - xx. **Q\_HE\_SUB:** Vazão da unidade hidroestratigráfica subjacente mais relevante;
  - xxi. **Qs\_HE\_AFL:** Vazão específica da unidade hidroestratigráfica aflorante;
  - xxii. **Qs\_HE\_SUB:** Vazão específica da unidade hidroestratigráfica subjacente mais relevante
  - xxiii. **T\_HE\_AFL:** Transmissividade da unidade hidroestratigráfica aflorante;
  - xxiv. **T\_HE\_SUB:** Transmissividade da unidade hidroestratigráfica subjacente mais relevante
  - xxv. **K\_HE\_AFL:** Condutividade hidráulica da unidade hidroestratigráfica aflorante;
  - xxvi. **K\_HE\_SUB:** Condutividade hidráulica da unidade hidroestratigráfica subjacente mais relevante;
  - xxvii. **PE\_HE\_AFL:** Porosidade efetiva da unidade hidroestratigráfica aflorante;
  - xxviii. **S\_HE\_SUB:** Coeficiente de Armazenamento da unidade hidroestratigráfica subjacente mais relevante
  - xxix. **PROD\_HE\_AF:** Produtividade da unidade hidroestratigráfica aflorante;
  - xxx. **PROD\_HE\_SU:** Produtividade da unidade hidroestratigráfica subjacente mais relevante;
  - xxxi. **CL\_HE\_AFL:** Classe da unidade hidroestratigráfica aflorante;
  - xxxii. **CL\_HE\_SUB:** Classe da unidade hidroestratigráfica subjacente mais relevante;
  - xxxiii. **U\_HE\_AFL:** Unidade hidroestratigráfica aflorante (identificação por sigla);
  - xxxiv. **U\_HE\_SUB:** Unidade hidroestratigráfica subjacente mais relevante (identificação por sigla);
  - xxxv. **NOM\_UHE\_AF:** Nome da unidade hidroestratigráfica aflorante;
  - xxxvi. **NOM\_UHE\_SU:** Nome da unidade litoestratigráfica subjacente mais relevante;
  - xxxvii. **ESTRAT:** Sequência hidroestratigráfica entre as unidades hidroestratigráficas aflorante e subjacente;
  - xxxviii. **REPR\_MAP:** Representação textual (rótulo) das unidades hidroestratigráficas aflorante e subjacente em mapa;
  - xxxix. **CLS\_STYLE:** Representação de padrão e cor da unidade hidroestratigráfica aflorante em mapa;
  - xl. **ROTULO:** Rótulo em mapa;
  - xli. **Shape\_Length:** Campo padrão do geodatabase;
  - xlii. **Shape\_Area:** Campo padrão do geodatabase;
- 
- i. **Créditos:** Thiago Luiz Feijó de Paula<sup>1</sup> e João Alberto Oliveira Diniz<sup>2</sup>
  - j. **Status:** Concluído
  - k. **Ponto de Contato 1**
    - i. **Nome individual:** Superintendência de Recife – SUREG/RE
    - ii. **Nome da organização:** CPRM – Serviço Geológico do Brasil
    - iii. **Regra:** Executor
    - iv. **Voz:** (81) 3316-1400

- v. Número de Fax: (81) 3316-1403
- vi. Ponto de entrega: Avenida Sul, 2291 – Afogados
- vii. Cidade: Recife
- viii. Área Administrativa: Departamento de Hidrologia
- ix. Código Postal: 50.770-011
- x. País: Brasil
- xi. Endereço de correio eletrônico: thiago.paula@cprm.gov.br
- k. Ponto de Contato 2
  - i. Nome individual: Superintendência de Recife – SUREG/RE
  - ii. Nome da organização: CPRM – Serviço Geológico do Brasil
  - iii. Regra: Executor
  - iv. Voz: (81) 3316-1400
  - v. Número de Fax: (81) 3316-1403
  - vi. Ponto de entrega: Avenida Sul, 2291 – Afogados
  - vii. Cidade: Recife
  - viii. Área Administrativa: Divisão de Hidrogeologia e Exploração
  - ix. Código Postal: 50.770-011
  - x. País: Brasil
  - xi. Endereço de correio eletrônico: joao.diniz@cprm.gov.br
- l. Frequência de atualização e manutenção: Concluído
- m. Palavras-chave descritivas: Ilha de São Luís; Hidrogeologia do Aquífero; Aquífero; Litologia.
- n. Palavras-chave descritivas: 2017 (temporal)
- o. Palavras-chave descritivas: Brasil (place)
- p. Outras restrições: O acesso aos dados é livre
- q. Tipo de representação espacial: Vetor
- r. Escala equivalente: 50.000
- s. Extensão:
  - i. Extensão temporal:
    - 1. Data de início: 2016-09-01/ 16:00:00
    - 2. Data de término: 2020-01-31/ 16:00:00
  - ii. Extensão espacial:
    - 1. Latitude Limítrofe Norte: 9.734.131,2876
    - 2. Latitude Limítrofe Sul: 9.690.650,2595
    - 3. Longitude Limítrofe Oeste: 565.515,1498
    - 4. Longitude Limítrofe Leste: 608.616,223
- t. Informações complementares:

**3) Informação do sistema de referência:**

- a. Código: SIRGAS 2000 (EPSG:4674)
- b. Código do espaço: EPSG
- c. Versão: 7.4

**4) Informação de qualidade de dados:**

- a. Instrução: Para a confecção da camada de Hidrogeologia da Ilha de São Luís, foram utilizadas as informações do Mapa Geológico, do Mapa Geomorfológico, dos dados de Geofísica e do Cadastro de Usuários de Água Subterrânea, ambos produzidos pelo projeto, Modelo Digital do Terreno – MDT, do SRTM (Shuttle Radar Topography Mission), e informações de Hidrogeologia levantadas em campo e de dados secundários. Todos os trabalhos foram realizados em ambiente SIG, utilizando o programa ArcGis 10.2.

**5) Autor dos metadados:**

- a. **Nome individual:** [Thiago Luiz Feijó de Paula](#)
- b. **Nome da Organização:** [CPRM – Serviço Geológico do Brasil](#)
- c. **Nome do cargo:** [Pesquisador em Geociências](#)
- d. **Regra:** [Autor](#)
- e. **Voz:** [\(81\) 3316-1400](#)
- f. **Número de Fax:** [\(81\) 3316-1403](#)
- g. **Ponto de entrega:** [Avenida Sul, 2291 – Afogados](#)
- h. **Cidade:** [Recife](#)
- i. **Área Administrativa:** [Departamento de Hidrologia](#)
- j. **Código Postal:** [50.770-011](#)
- k. **País:** [Brasil](#)
- l. **Endereço de correio eletrônico:** [thiago.paula@cprm.gov.br](mailto:thiago.paula@cprm.gov.br)

**6) Referências Bibliográficas:**

GAMA, J. R. N. F; ARAÚJO, E.P; LOPES, J. R; TELES, M. G. L; SANTOS, A. H. M & CARVALHO FILHO, R. (2012). Solos e Bacias Hidrográficas da ilha do Maranhão. São Luiz. UEMA.