

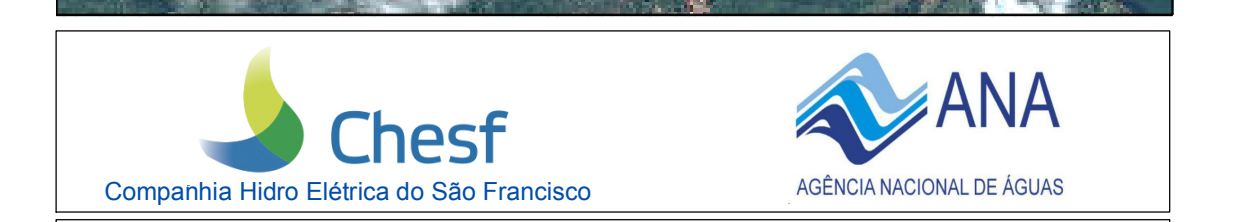
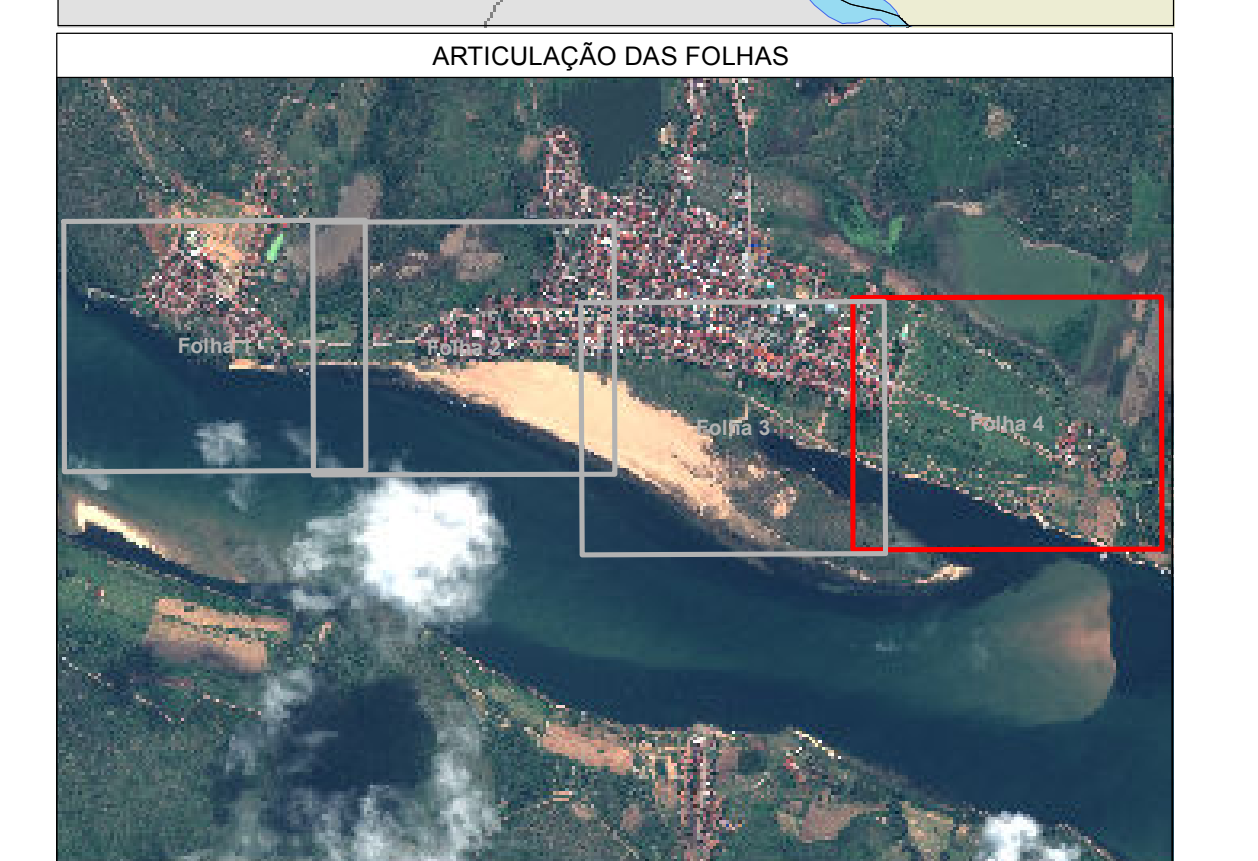


LEGENDA

- ▲ Marcos Geodésicos Chesf
- × Pontos do Levantamento RTK Chesf
- ▲ Posto Hidrométrico de Pão de Açúcar
- Localidades
- Estabelecimentos

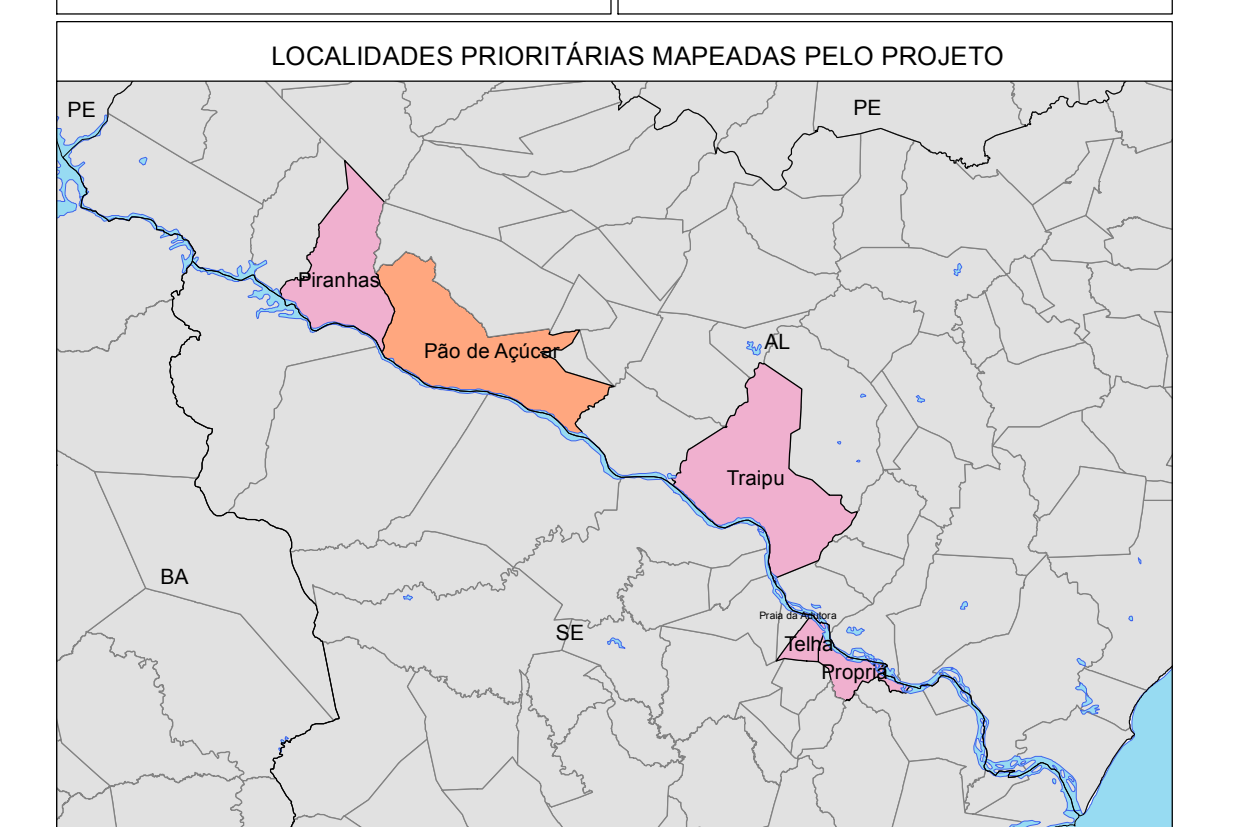
Curvas de Cota e Vazão

- 1.488m/s vazão 1.33 m (NA da Imagem)
- 4.000m/s vazão 4.02 m
- 6.000m/s vazão 5.60 m
- 8.000m/s vazão 6.92 m
- 13.637 m/s vazão 9.56 m (Cheia Máxima Histórica em 1979)



Mapeamento das Áreas Inundáveis nas Margens do Rio São Francisco Trecho entre o Reservatório de Xingó e a Foz

Pão de Açúcar - AL			
Carta Imagem das Isolinhas de Vazão de 1.488, 4.000, 6.000 e 8.000 m³/s			
ESCALA	DATA	DOC. Nº	FOLHA
1:1.000	07/2014	DCG - 061 - 2014	04 - 04
ESCALA GRÁFICA	PROJEÇÃO		
1 cm = 0 km	Universal Transversa de Mercator - Fuso 24		
DATA/HORIZONTAL	Origem da quilometragem Equador e Meridiano 39° O		
SIRGAS 2000	projeções de constantes 10.000 km e 500 km, respectivamente		
DATA/VERTICAL	Sistema de Referência Local CPRM		
ESCALA GRÁFICA	N		
ANOTAÇÕES TÉCNICAS	W		
	E		
	S		



NOTAS:

Este mapa é parte integrante do Relatório do Mapeamento das Áreas Inundáveis nas Margens do Rio São Francisco - Trecho entre o Reservatório de Xingó e a Foz.