

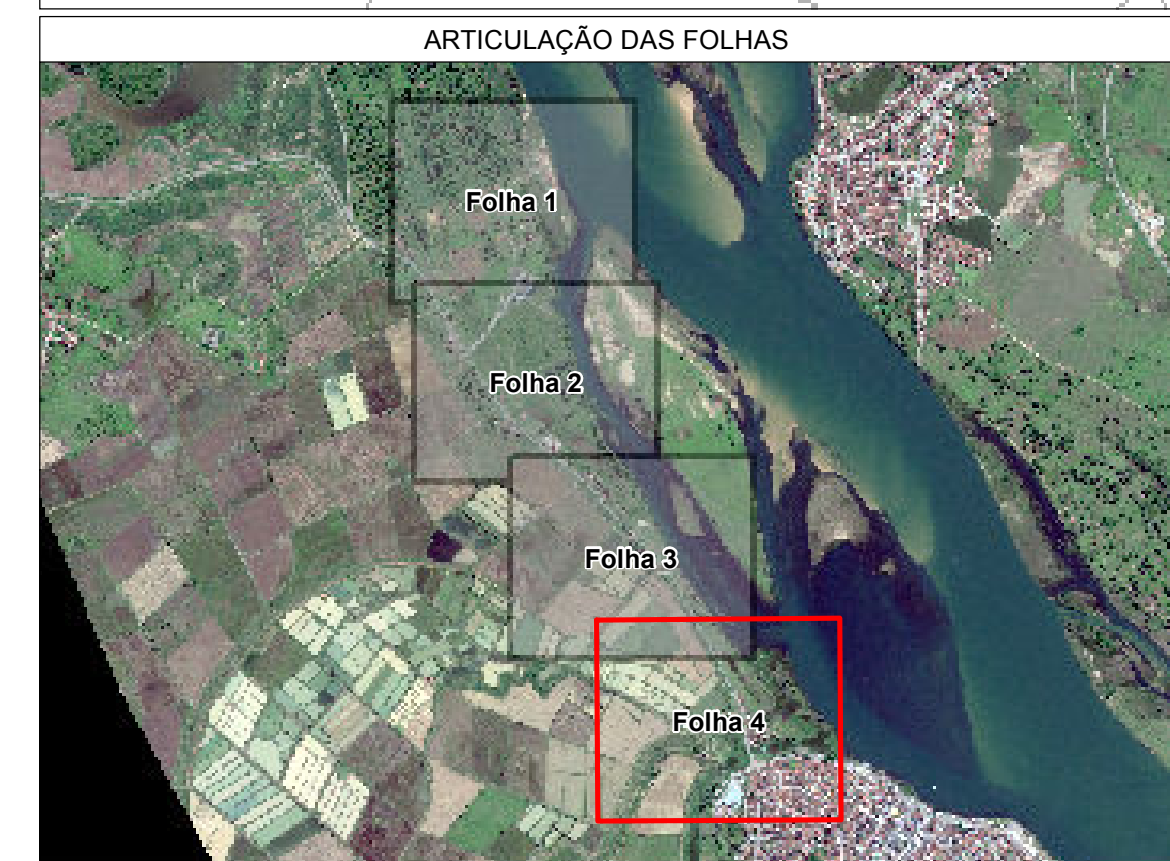
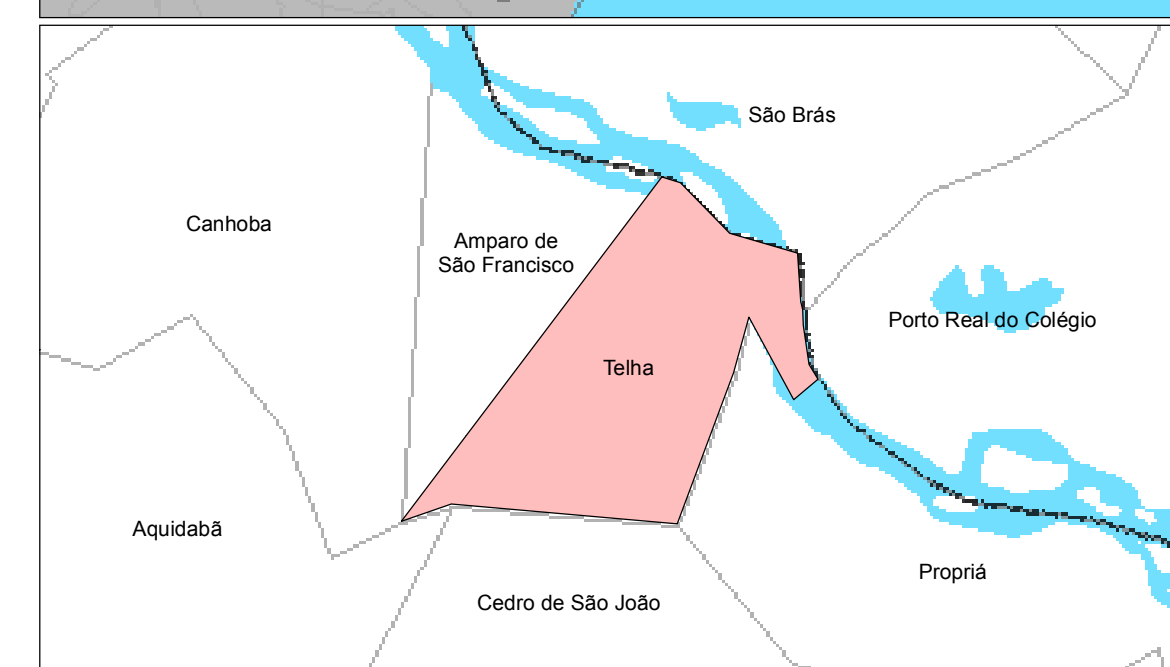


LEGENDA

- Pontos do Levantamento RTK Chief
- Ruas
- ▭ Localidades e Estabelecimentos

Curvas de Cota Vazio

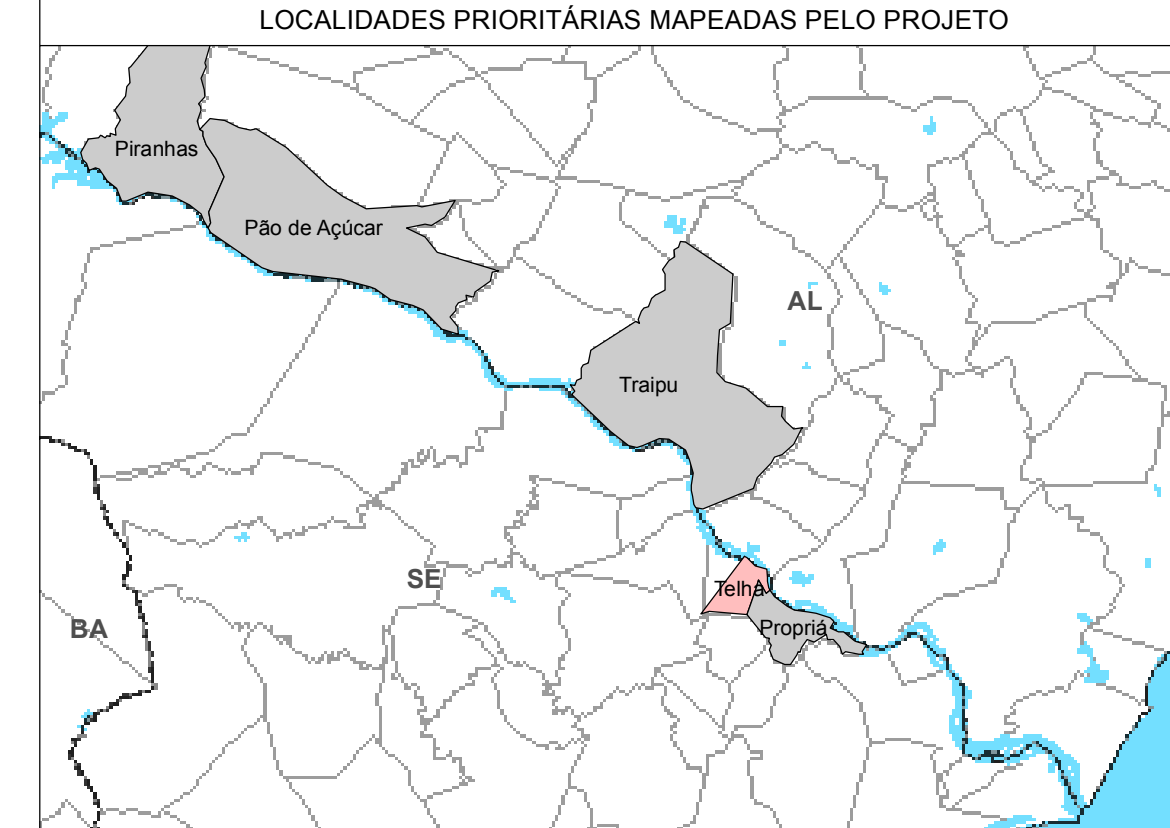
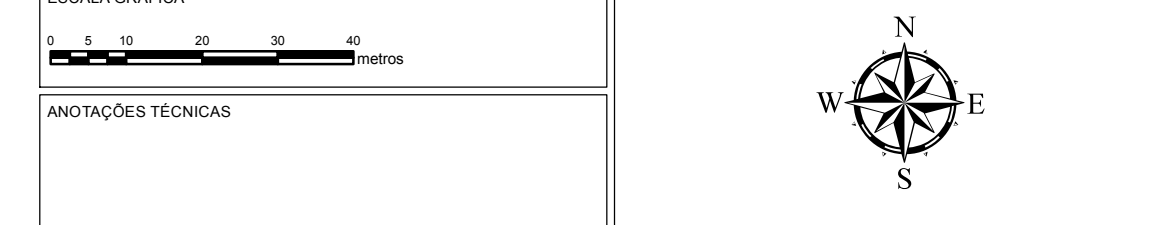
- 2.137m/ha cota 2,0 m (NA da Imagem)
- 4.000m/ha cota 3,54 m
- 6.000m/ha cota 4,71 m
- 8.000m/ha cota 5,84 m



Mapamento das Áreas Inundáveis nas Margens do Rio São Francisco Trecho entre o Reservatório de Xingó e a Foz

Taísa-SE
Carta Imagem das Isolinhas de Vazio de 2.137, 4.000, 6.000 e 8.000 m³/s

ESCALA: 1:1.000	1 cm = 10 m	DATA: 02/07/2014	DOC. Nº: DCG-064-2014.4.4	FOLHA: 04-04
DATUM HORIZONTAL: SIRGAS 2000		PROJEÇÃO: Universal Transversa de Mercator - Fusão 22		
SISTEMA DE REFERÊNCIA LOCAL: CPDM		Origem da quilometragem: Equador e Meridiano 39° O		
aproximação as coordenadas 10.000 km e 500 km, respectivamente				



FONTES:
- Levantamento Planialtimétrico da Chesf
- Base Cartográfica da Chesf
- Imagem Satellite do dia 23/07/2012 obtida em 10 horas e 10 minutos

Este mapa é parte integrante do Relatório do Mapeamento das Áreas Inundáveis nas Margens do Rio São Francisco - Trecho entre o Reservatório de Xingó e a Foz