

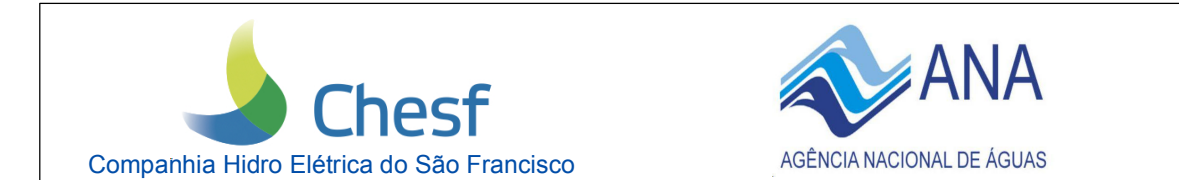
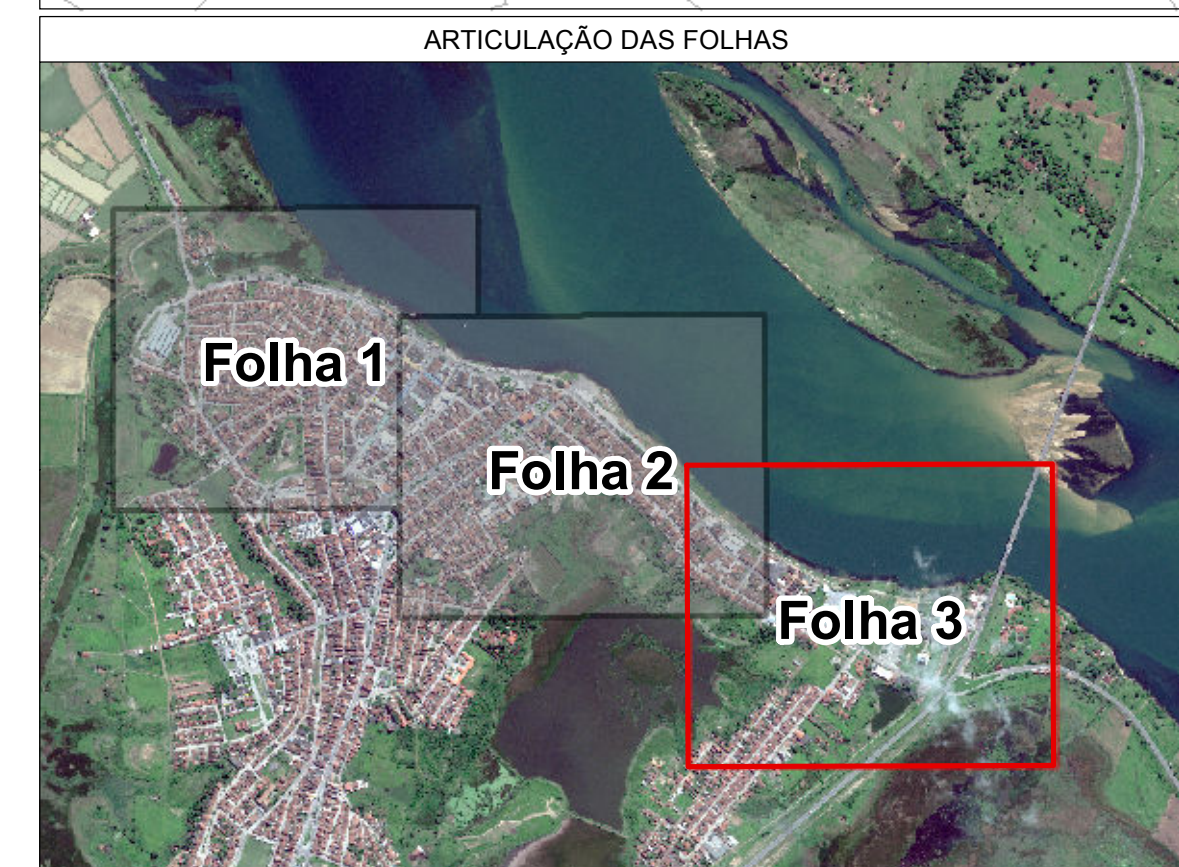
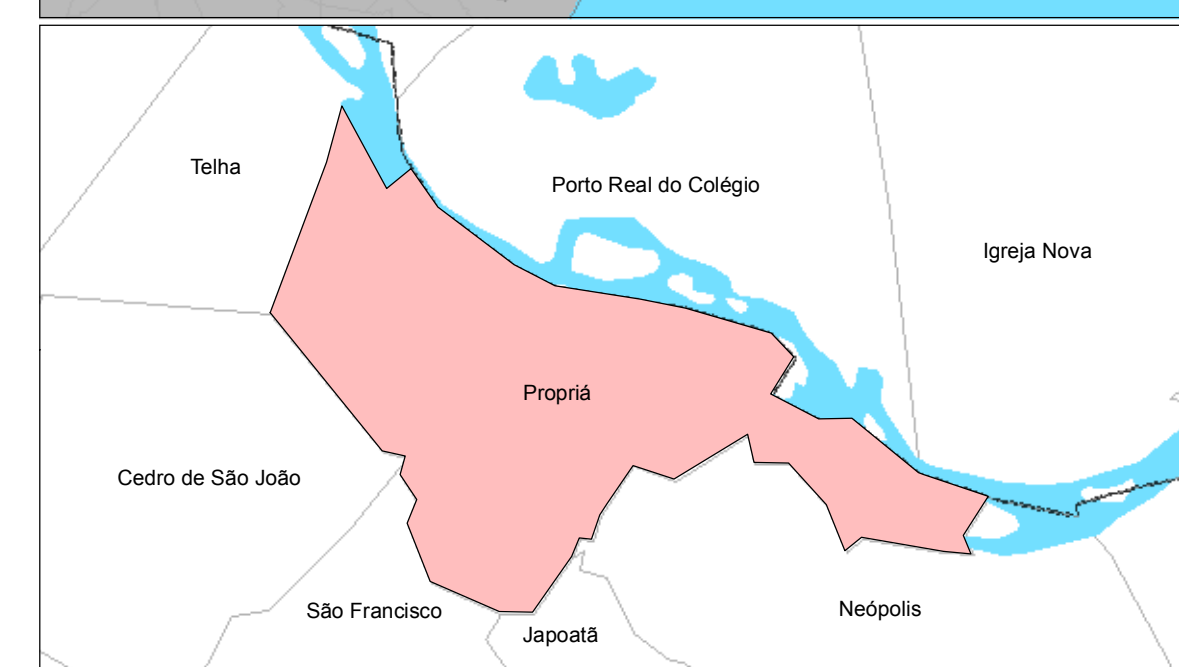


LEGENDA

- × Pontos do Levantamento RTK Chesf
- Ruas
- Localidades e Estabelecimentos

Curvas de Cota e Vazão

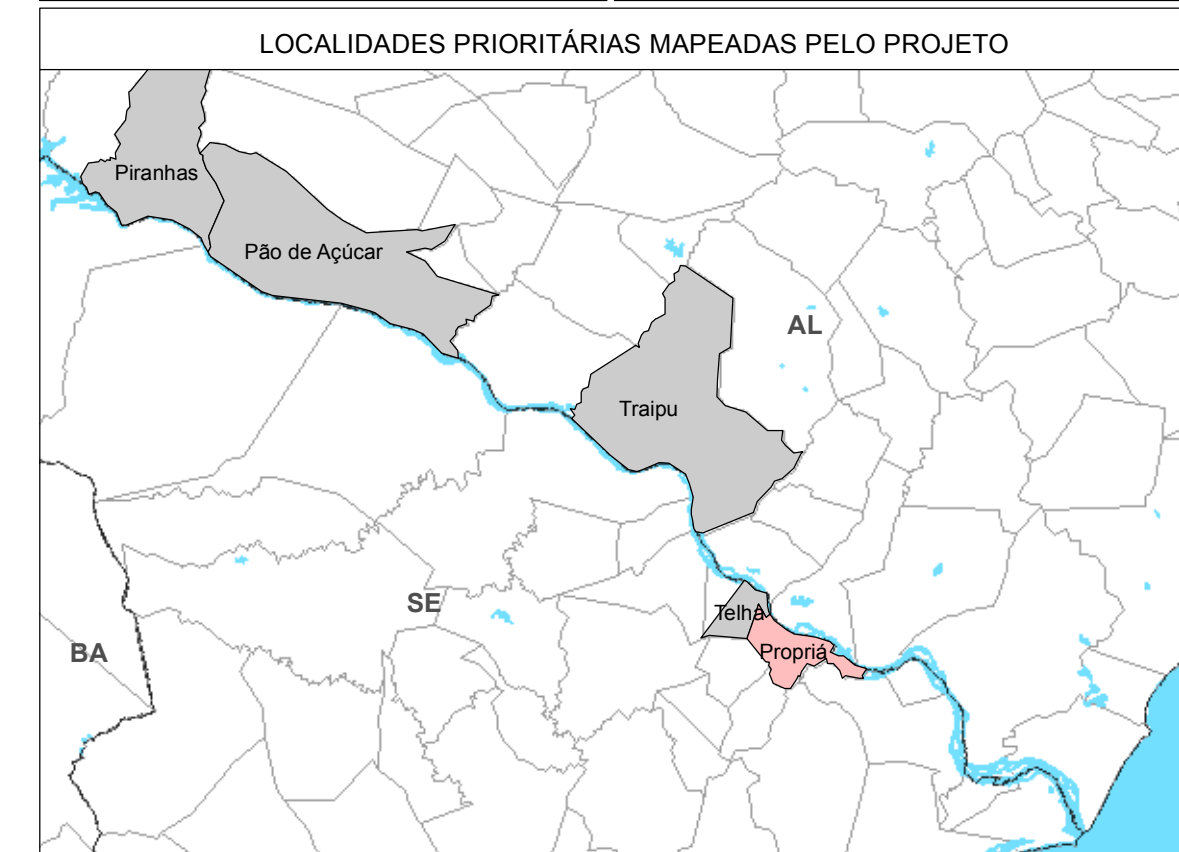
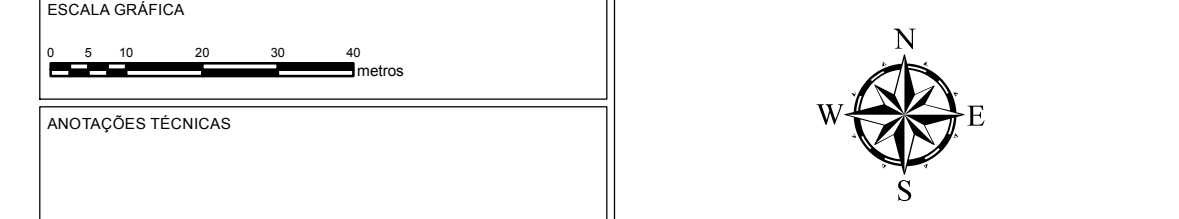
- 2.137m³/s cota 2.0 m (NA da Imagem)
- 4.000m³/s cota 3.54 m
- 6.000m³/s cota 4.71 m
- 8.000m³/s cota 5.84 m



Mapamento das Áreas Inundáveis nas Margens do Rio São Francisco Trecho entre o Reservatório de Xingó e a Foz

Propriedade: SE
Carta Imagem das Isolinhas de Vazão de 2.137, 4.000, 6.000 e 8.000 m³/s

ESCALA: 1:1.000	1 cm = 10 m	DATA: 02/07/2014	DOC. Nº: DCG-063.2014.3.3	FOLHA: 03-03
DATUM HORIZONTAL: SIRGAS 2000		PROJEÇÃO: Universal Transversa de Mercator - Fusão 22		
DATUM VERTICAL: Sistema de Referência Local CPDM		Origem da quilometragem: Equador e Meridiano 39° O		
ESCALA GRAFICA: 0 1 2 3 4 5 6 7 8 9 10 metros		aproximações as coordenadas 10.000 km e 500 km, respectivamente		



FONTES:
- Levantamento Planimétrico da Chesf
- Base Cartográfica da Chesf
- Imagem Satelital do dia 23/07/2012 obtida em 1 hora e 10 minutos

Este mapa é parte integrante do Relatório de Mapeamento das Áreas Inundáveis nas Margens do Rio São Francisco - Trecho entre o Reservatório de Xingó e a Foz