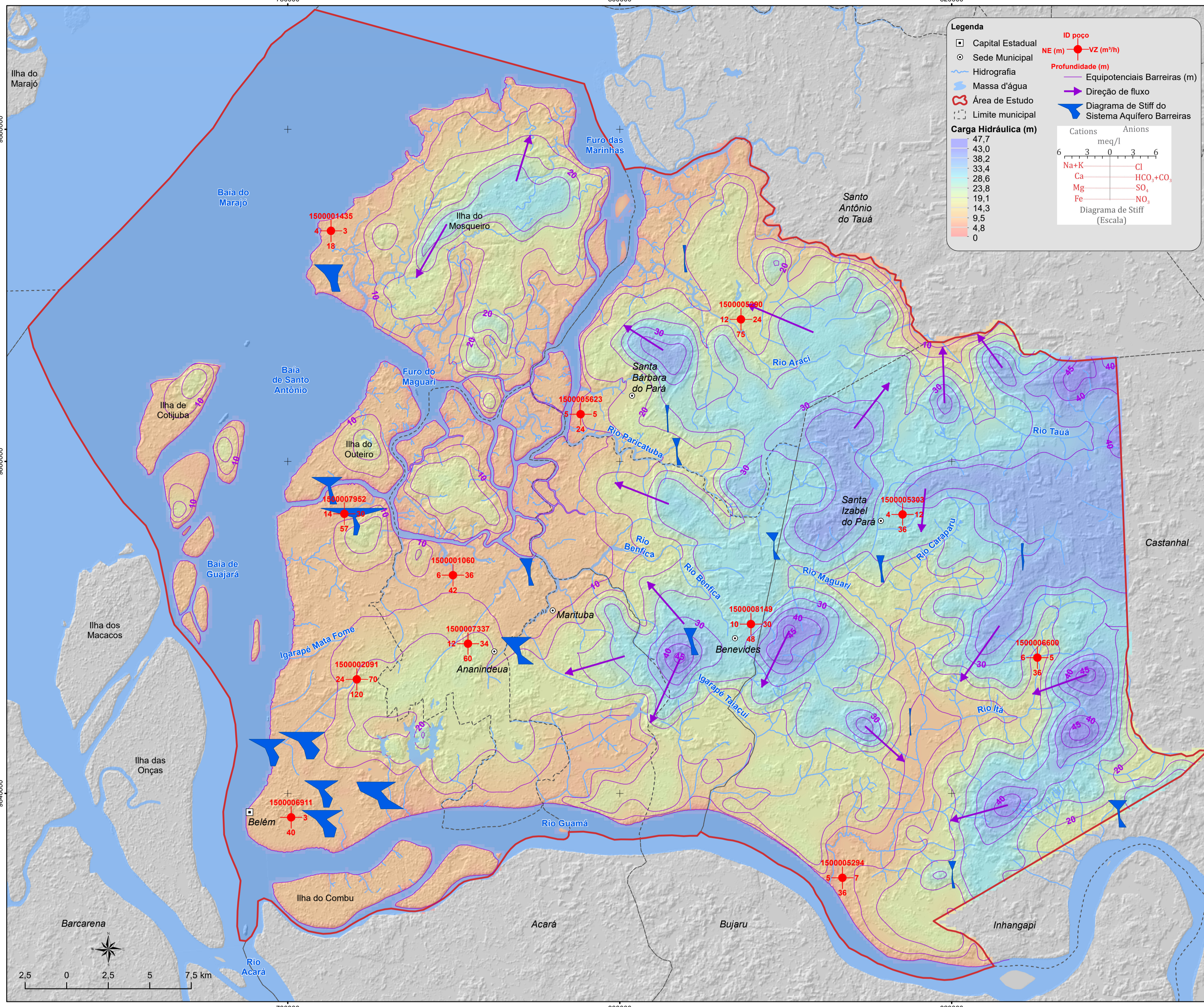
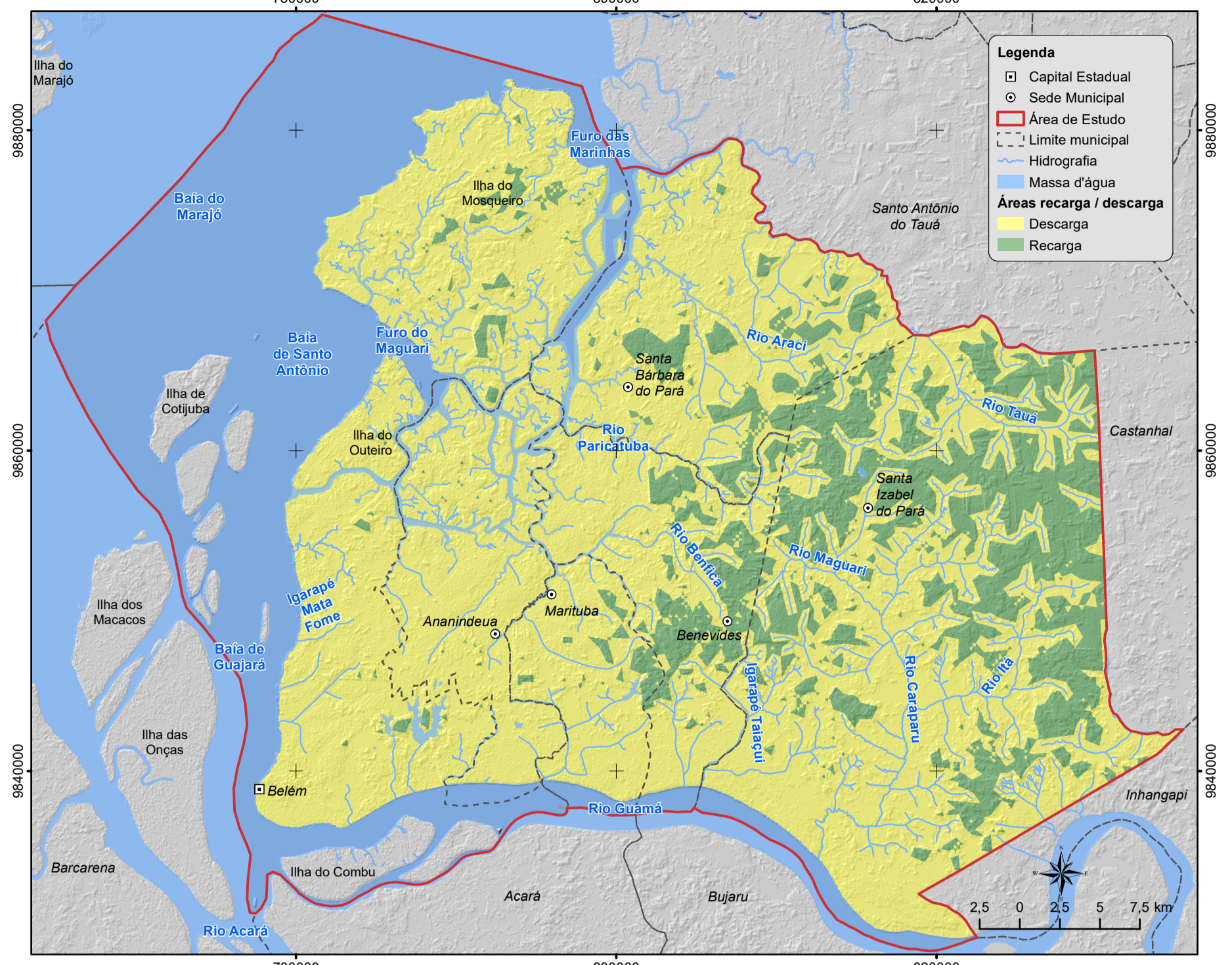


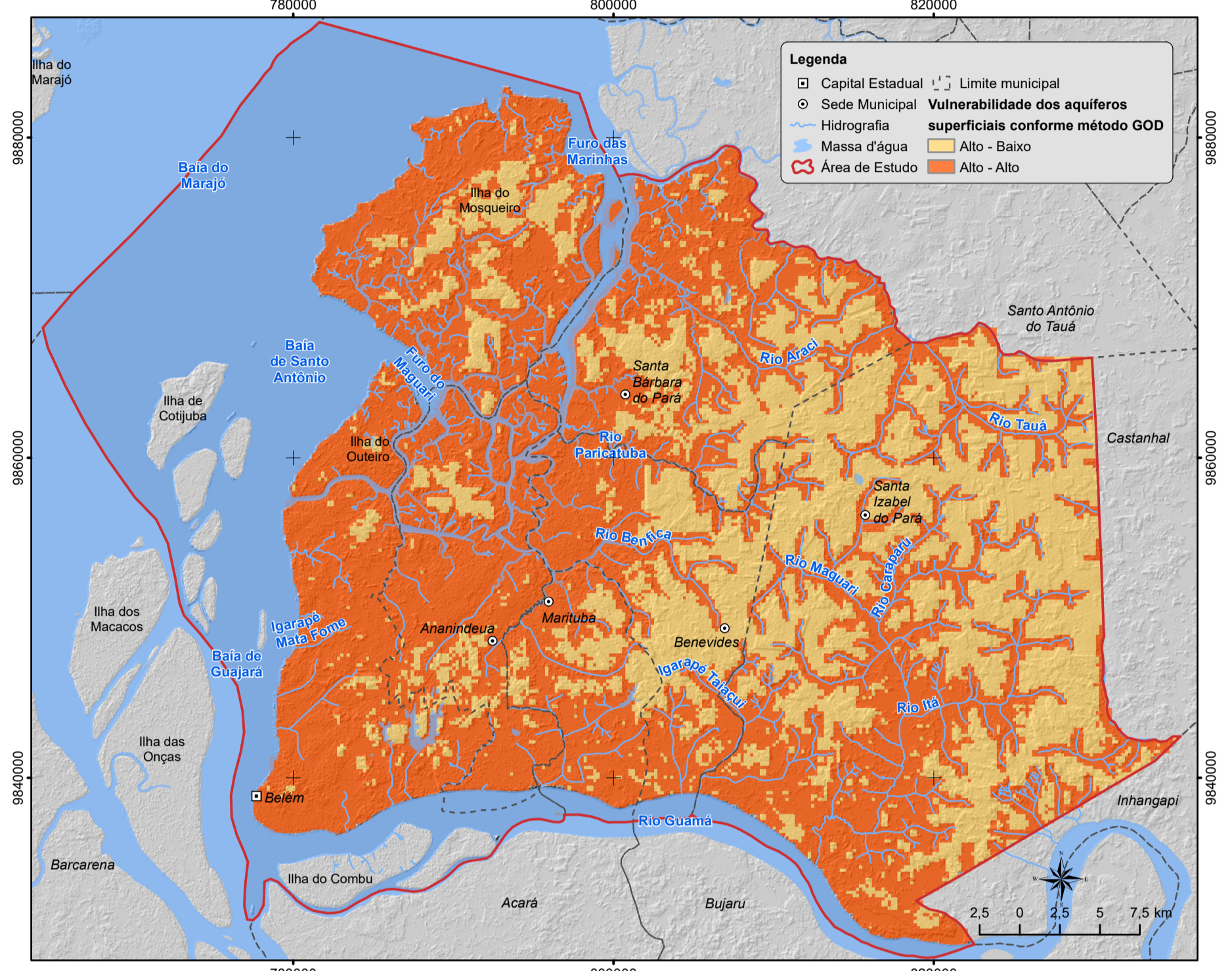
Mapa Hidrogeológico do Sistema Aquífero Barreiras



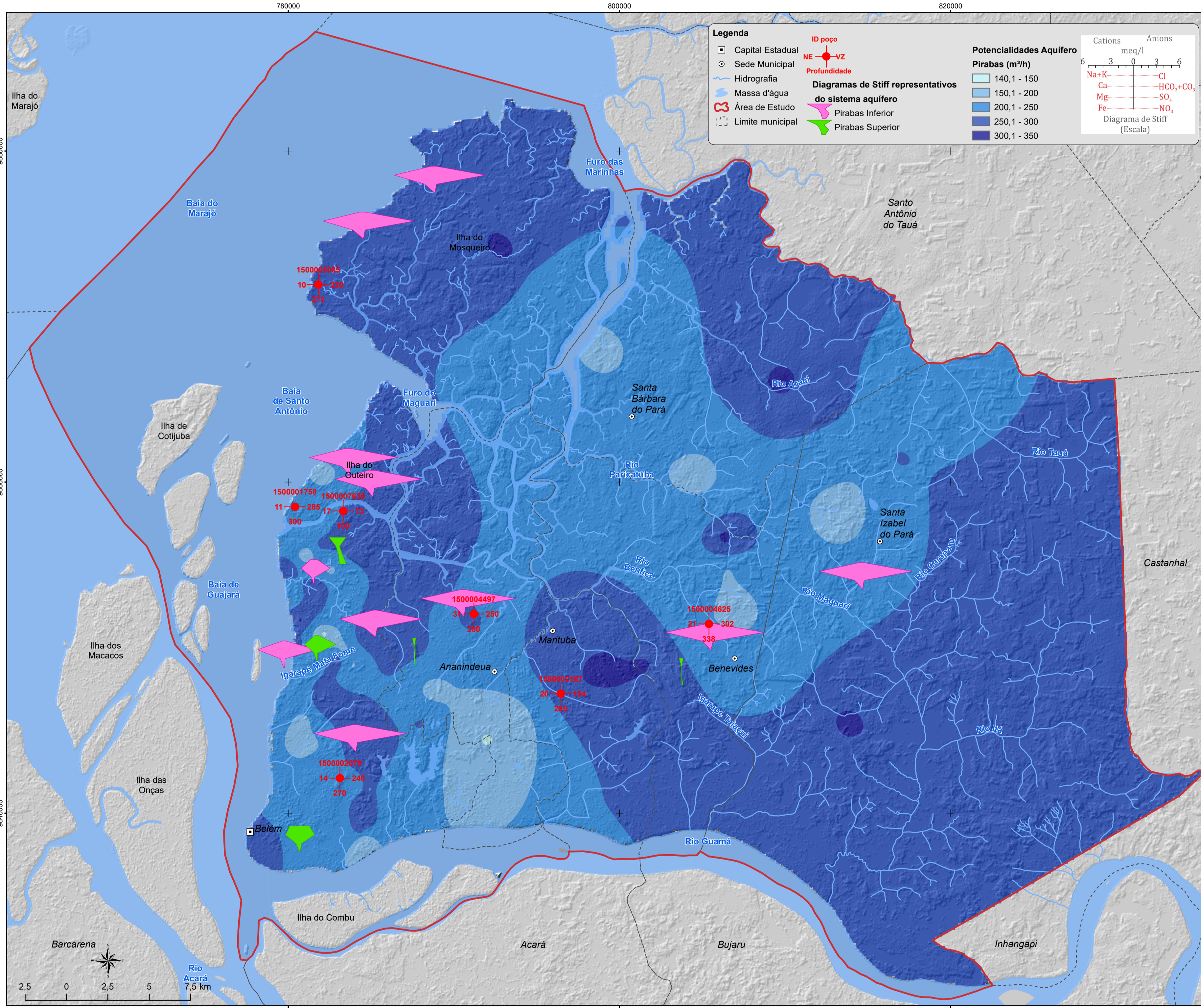
Áreas de recarga e descarga



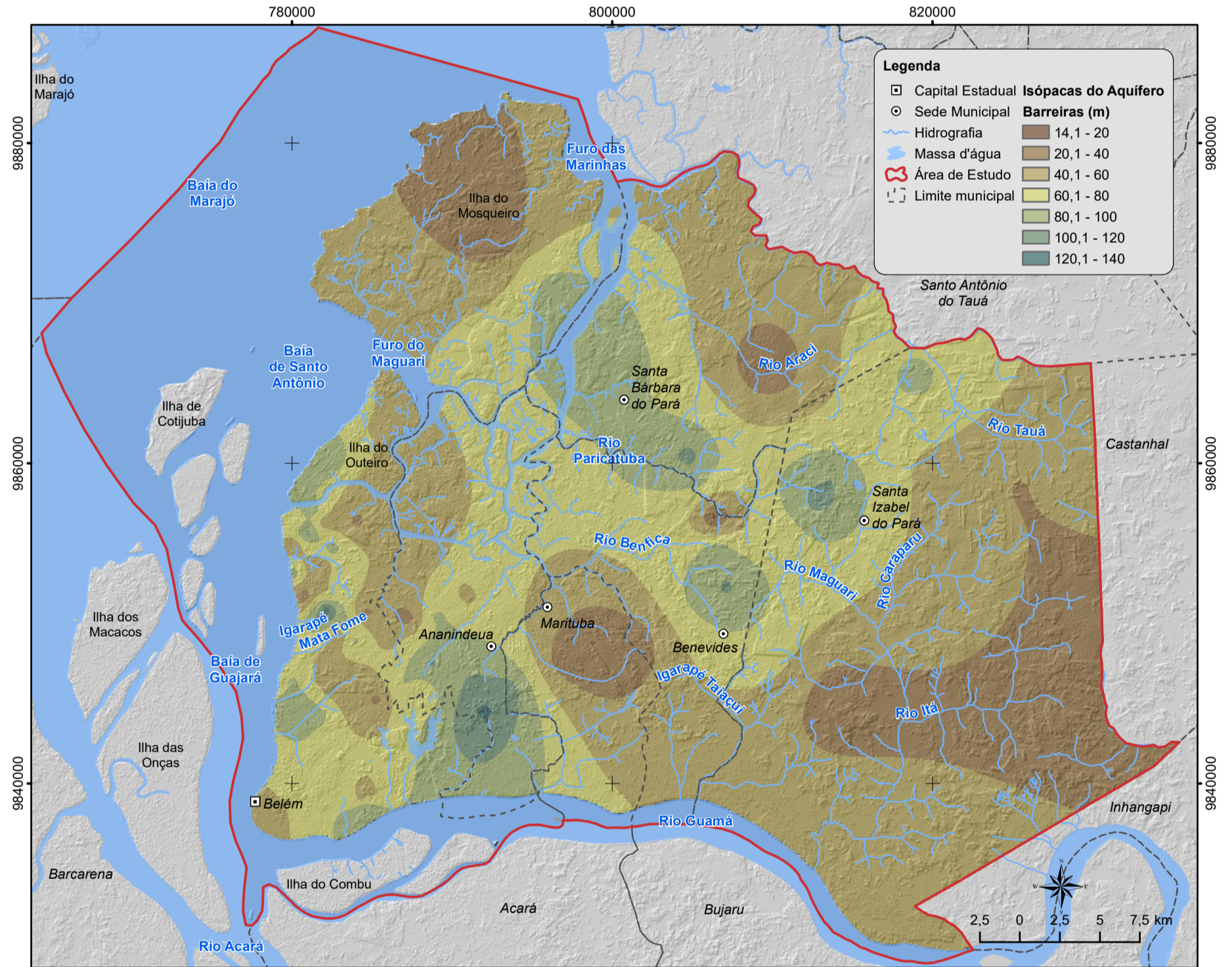
Mapa de vulnerabilidade



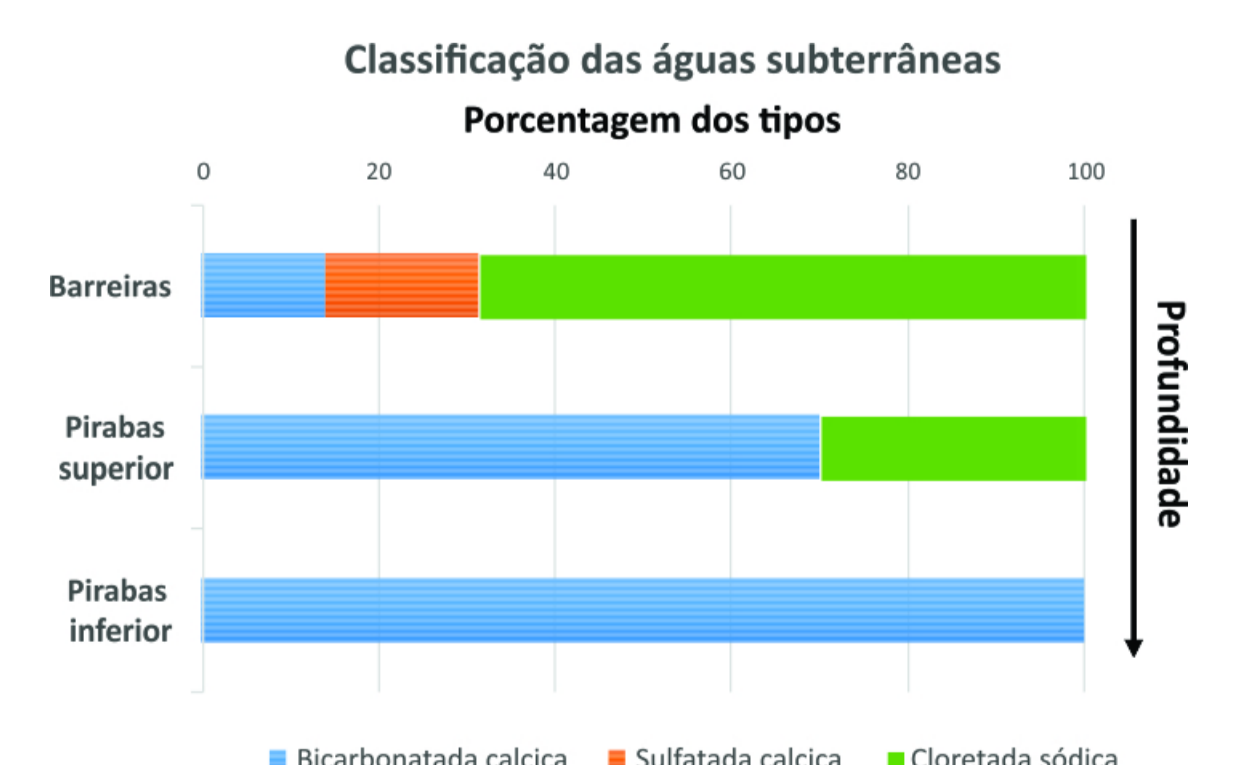
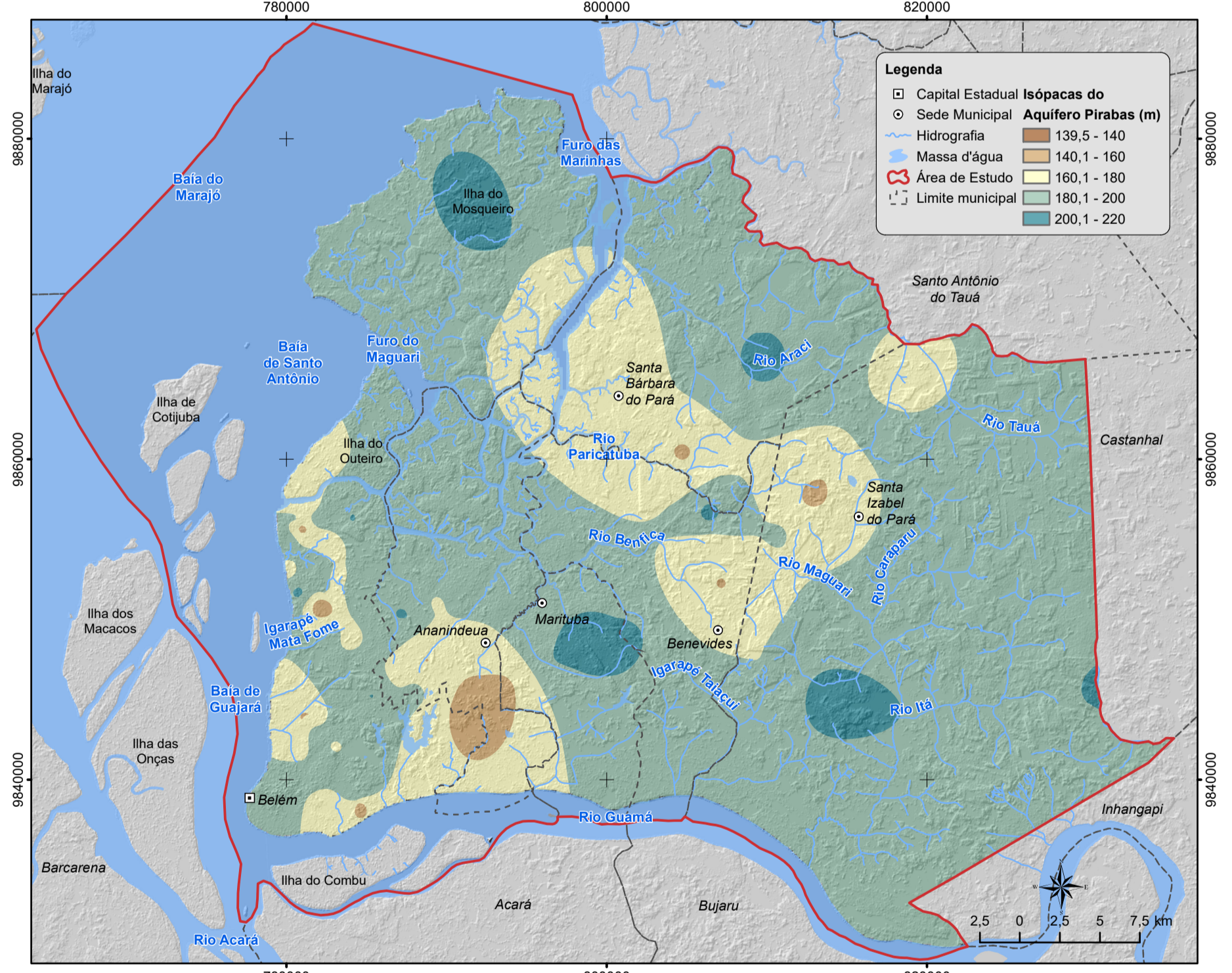
Mapa Hidrogeológico do Sistema Aquífero Pirabas



Isópacas do Sistema Aquífero Barreiras



Isópacas do Sistema Aquífero Pirabas



Este documento constitui os MAPAS HIDROGEOLÓGICOS DOS SISTEMAS AQUÍFEROS BARREIRAS E PIRABAS dos Estudos Hidrogeológicos para a Gestão das Águas Subterrâneas da Região de Belém/PA da Agência Nacional de Águas. Foi executado pela empresa Perfil Engenharia e Ambiente S.A., sob supervisão de especialistas da ANA juntamente com membros da Comissão Técnica de Acompanhamento e Fiscalização dos Estudos (CTAF), constituída por técnicos de diversas instituições parceiras (SEMASIPA, CPRM, UFFA, AMAE, COSANPA e Prefeituras dos municípios da área de estudo).

Escala Gráfica
0 2 4 6 8 10 Km
PROJEÇÃO TRANSVERSA DE MERCATOR
Datum Horizontal: SIRGAS/2000
Origem da quilometragem UTM: Equador e Meridiano 51° WGR
Acrescidas as constantes: 10.000 km e 500 km, respectivamente