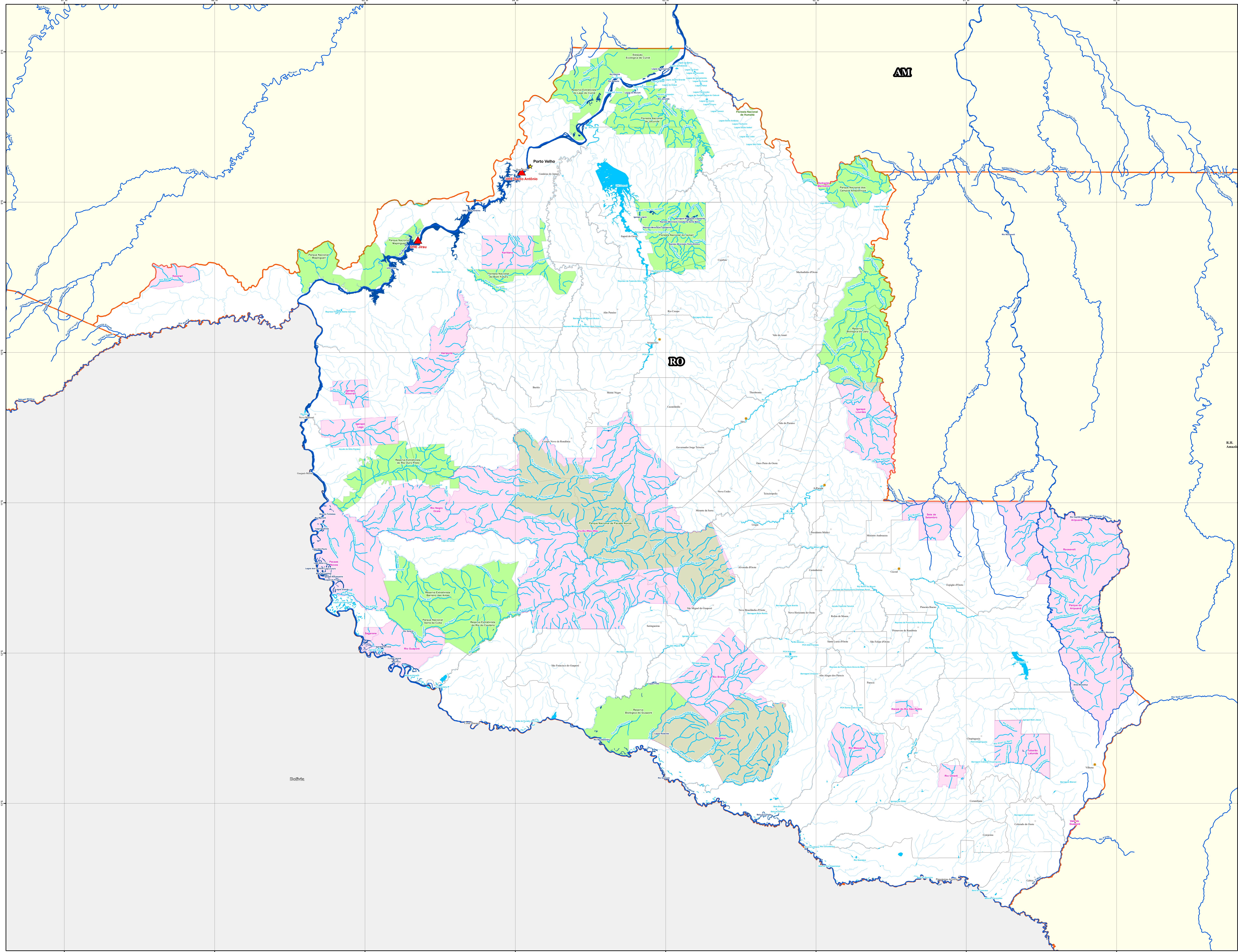


# ESTADO DE RONDÔNIA

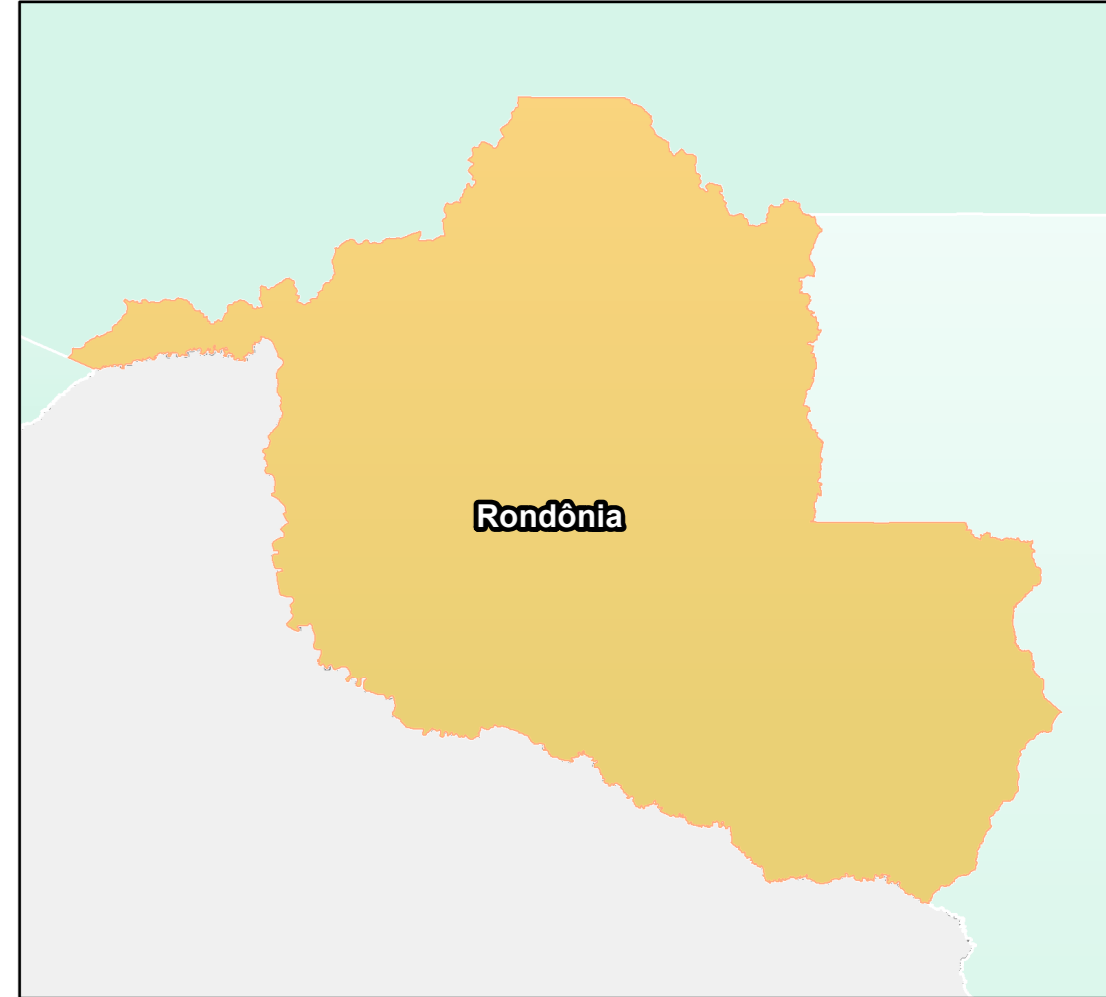
## Domínio dos Corpos Hídricos Superficiais - Mapa Temático



MAPA DE LOCALIZAÇÃO - BRASIL



MAPA DE LOCALIZAÇÃO - ESTADO



ESTADO DE RONDÔNIA  
Convenções Cartográficas

- ★ Capitais
- Cidades com mais de 200 Mil Hab.
- Cidades entre 200 e 50 Mil Hab.
- Cidades com 50 Mil Hab.
- Cidades com menos de 50 Mil Hab.
- ▲ Usinas Hidrelétricas em Operação em Cursos d' Água de Domínio da União
- Curso d' Água de Domínio da União
- Curso d' Água de Domínio do Estado
- Massa d' Água de Domínio da União
- Massa d' Água (Obra da União)
- Massa d' Água de Domínio do Estado
- Regiões Hidrográficas
- Divisão Política Municipal
- Divisão Política Estadual
- Terra Indígena
- Unidade de Conservação

**ANA**  
AGÊNCIA NACIONAL DE ÁGUAS  
Agência Nacional de Águas - ANA  
Setor Político, Área 5, Quadra 3, Blocos "B", "C", "M" e "T",  
Brasília DF CEP: 70610-200  
TEL: (61) 3198-6400  
e-mail: metadados@ana.gov.br

NOTAS E DESENHOS DE REFERÊNCIA  
Sistema de Coordenadas Geográficas  
Datum Horizontal - SIRGAS 2000  
Fonte:  
Divisão Política Estadual e Municipal (IBGE), Usinas Hidrelétricas (ANEEL),  
Unidades de Conservação (ICMBio), Terras Indígenas (FUNAI) e Base Hidrográfica (ANA)

