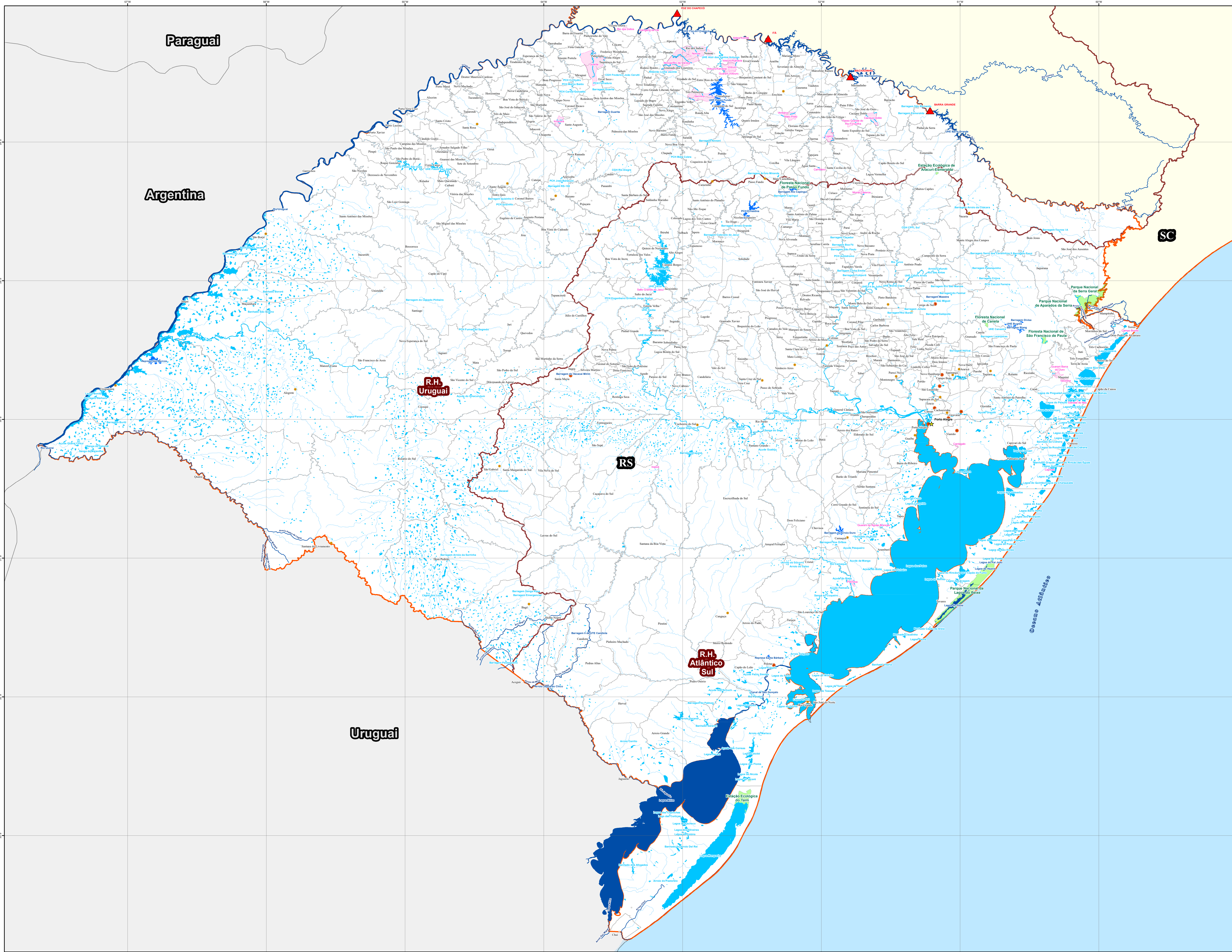


ESTADO DO RIO GRANDE DO SUL

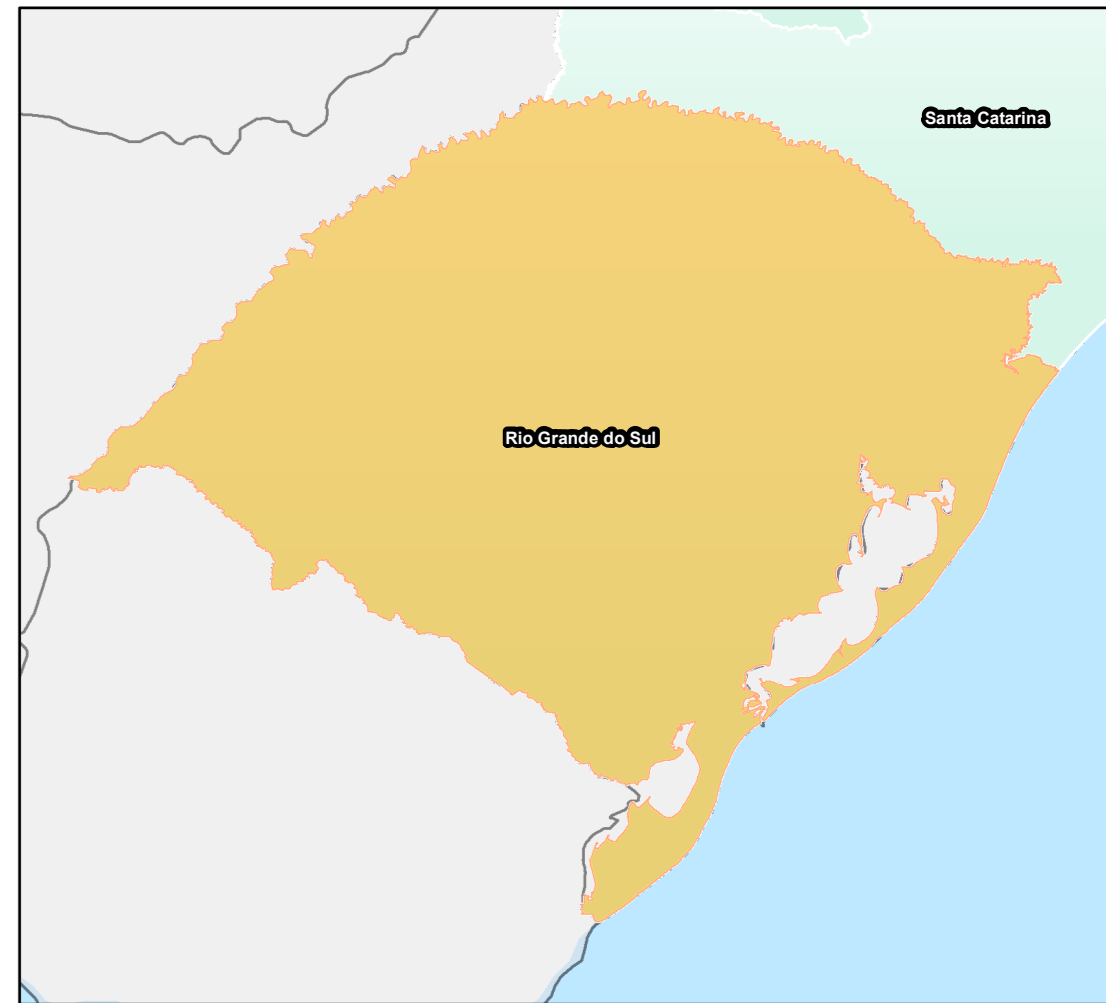
Domínio dos Corpos Hídricos Superficiais - Mapa Temático



MAPA DE LOCALIZAÇÃO - BRASIL



MAPA DE LOCALIZAÇÃO - ESTADO

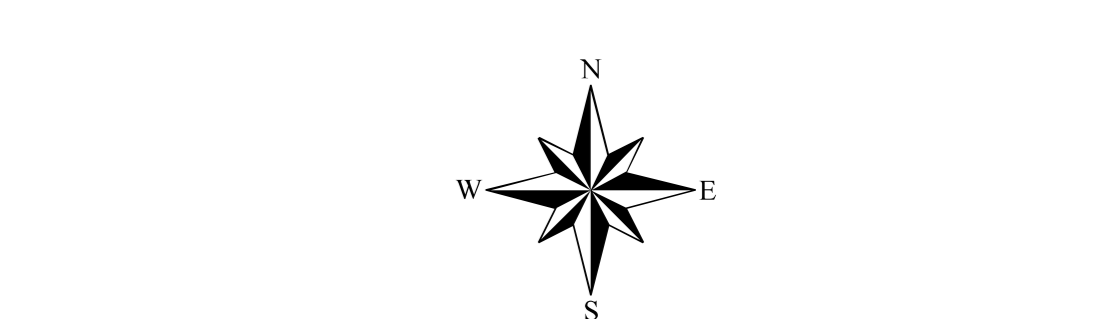


ESTADO DO RIO GRANDE DO SUL
Convenções Cartográficas

- ★ Capitais
- Cidades com mais de 200 Mil Hab.
- Cidades entre 200 e 50 Mil Hab.
- Cidades com 50 Mil Hab.
- Cidades com menos de 50 Mil Hab.
- ▲ Usinas Hidrelétricas em Operação em Cursos d' Água de Domínio da União
- ~ Curso d' Água de Domínio da União
- ~ Curso d' Água de Domínio do Estado
- Massa d' Água de Domínio da União
- Massa d' Água (Obra da União)
- Massa d' Água de Domínio do Estado
- ~ Regiões Hidrográficas
- ~ Divisão Política Municipal
- ~ Divisão Política Estadual
- ~ Terra Indígena
- ~ Unidade de Conservação

ANA
AGÊNCIA NACIONAL DE ÁGUAS
Agência Nacional de Águas - ANA
Setor Político, Área 5, Quadra 3, Blocos "B", "C", "M" e "T"
Brasília DF CEP: 70610-200
TEL: (61) 3198-6400
e-mail: metadados@ana.gov.br

NOTAS E DESENHOS DE REFERÊNCIA
Sistema de Coordenadas Geográficas
Datum Horizontal - SIRGAS 2000
Fonte:
Divisão Política Estadual e Municipal (IBGE), Usinas Hidrelétricas (ANEEL),
Unidades de Conservação (ICMBio), Terras Indígenas (FUNAI) e Base Hidrográfica (ANA)



ESCALA GRÁFICA
0 115 230 460 690 920
Km
Abril/2017